

DZIAŁ PARKIECIARSTWA



SZLIFOWANIE

MASZYNY JEDNOGŁOWICOWE

Płytki DIAM3 - do maszyn Janser



SZLIFOWANIE



USUWANIE POWŁOK DO 2 MM

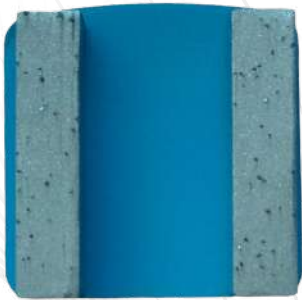


USUWANIE POWŁOK POWYŻEJ 2 MM

Kolory	Zastosowanie:
SH	super miękki beton
VH	bardzo miękki beton
H	miękki beton
M	średni beton
	mleczko betonowe
S	twardy beton
VS	bardzo twardy beton
	posypka utwardzana
SS	super twardy beton
	żywica, klej
	subit

Gradacja:
#6
#16
#20/25
#30/40
#50/60
#60/80
#100/120
Split
PCD

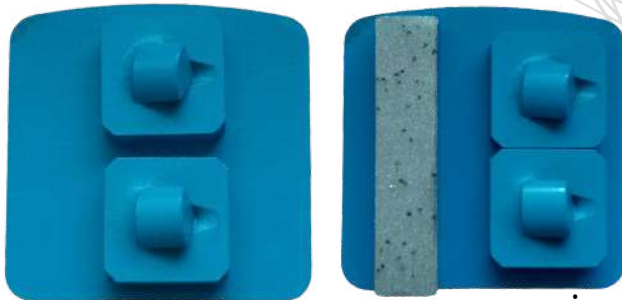
Płytki DIAM6 - do maszyn Wolff



SZLIFOWANIE



USUWANIE POWŁOK DO 2 MM

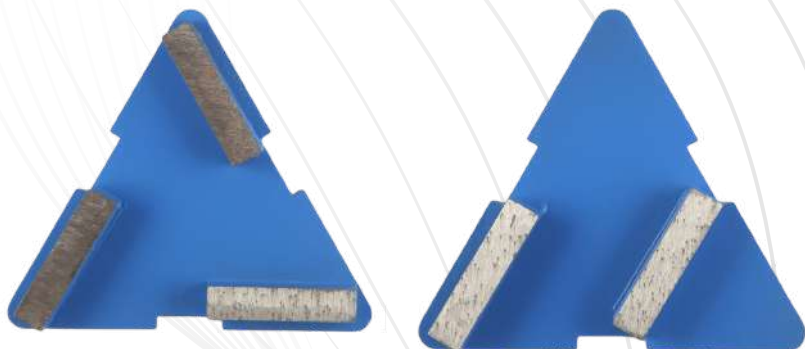


USUWANIE POWŁOK POWYŻEJ 2 MM

Kolory	Zastosowanie:
Blue	SH - super miękki beton
Orange	VH - bardzo miękki beton
Yellow	H - miękki beton
Light Grey	M - średni beton
Dark Grey	mleczko betonowe
Black	S - twardy beton
Red	VS - bardzo twardy beton
Red	posypka utwardzana
Brown	SS - super twardy beton
Black	żywica, klej
Black	subit

Gradacja:
#6
#16
#20/25
#30/40
#50/60
#60/80
#100/120
Split
PCD

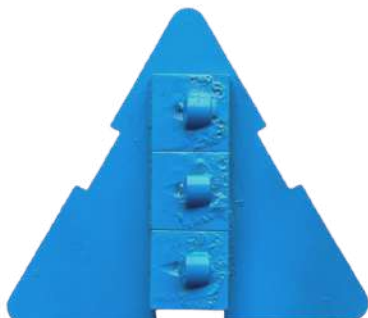
Płytki DIAM7 - do maszyn Columbus, Numatic, Bona



SZLIFOWANIE



USUWANIE POWŁOK DO 2 MM



USUWANIE POWŁOK POWYŻEJ 2 MM

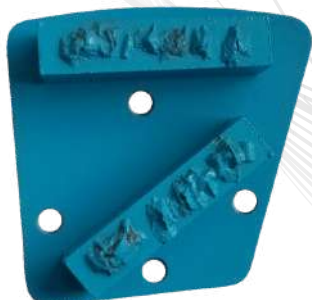
Kolory	Zastosowanie:
SH	super miękki beton
VH	bardzo miękki beton
H	miękki beton
M	średni beton
	mleczko betonowe
S	twardy beton
VS	bardzo twardy beton
	posypka utwardzana
SS	super twardy beton
	żywica, klej
	subit

Gradacja:
#6
#16
#20/25
#30/40
#50/60
#60/80
#100/120
Split
PCD

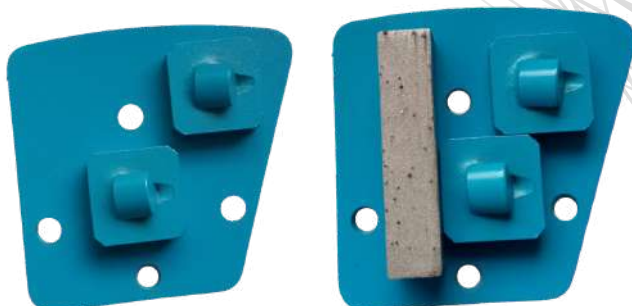
Płytki DIAM9 - do maszyn Bona



SZLIFOWANIE



USUWANIE POWŁOK DO 2 MM



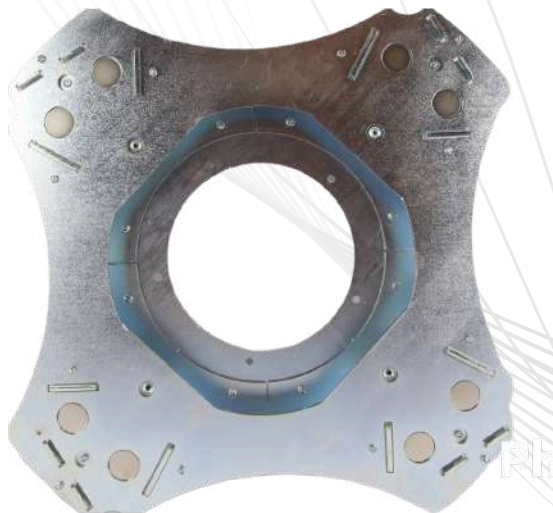
USUWANIE POWŁOK POWYŻEJ 2 MM

Kolory	Zastosowanie:
SH	super miękki beton
VH	bardzo miękki beton
H	miękki beton
M	średni beton
mleczko betonowe	
S	twardy beton
VS	bardzo twardy beton
posypka utwardzana	
SS	super twardy beton
żywica, klej	
subit	

Gradacja:
#6
#16
#20/25
#30/40
#50/60
#60/80
#100/120
Split
PCD

SZLIFOWANIE MASZYNY JEDNOGŁOWICOWE

ADAPTER DIAMTRONIC



Informacje:

- * adapter stalowy fi 400mm
- * mocowania: Columbus, Numatic, Bona, Wolff
- * system mocowania płytek - magnetyczny
- * ilość gniazd pod płytki - 4szt.

Zastosowanie:

- * szlifowanie posadzek
- * maszyny do 65kg



Mocowanie
Columbus



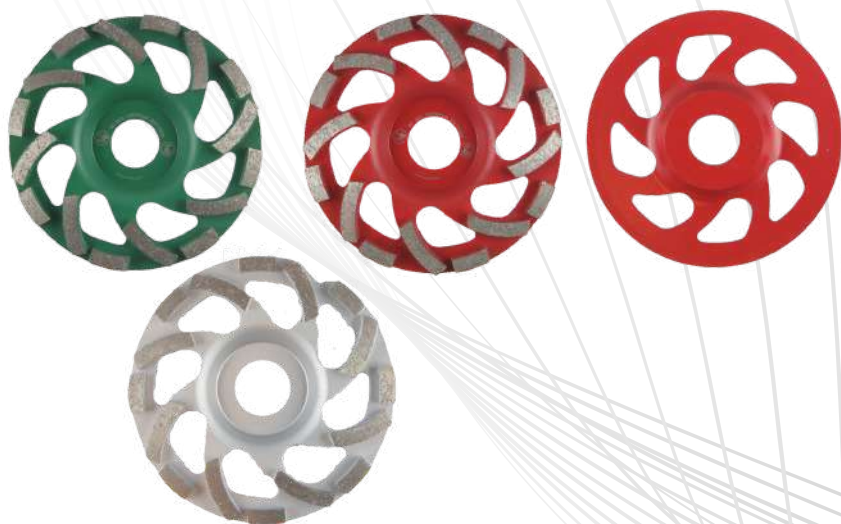
Mocowanie
Numatic



Mocowanie
Bona

TALERZE SZLIFUJĄCE RĘCZNE MASZYNY

TALERZ RGT



Informacje:

- * tarcza szlifująca
- * mocowanie 25mm
- * szlifowanie na sucho lub mokro
- * do maszyn Festool

Zastosowanie:

- * miękkie betony - A (czerwony)
- * średnie betony - M (srebrny)
- * twarde betony - H (zielony)

Średnica mm	Wysokość segmentu mm	Mocowanie mm	Ilość segmentów
130	6.5	25	16

TALERZE RGT PCD



Informacje:

- * talerz do zdzierania powłok
- * mocowanie 25
- * usuwanie powłok do 2mm - PCD small
- * usuwanie powłok powyżej 2mm - PCD Big
- * zdzieranie na sucho lub mokro
- * do maszyn ręcznych

Średnica mm	Wysokość segmentu mm	Mocowanie mm	Ilość segmentów
130 Big	3	25	6
130 small	3	25	12
130 PCD+seg	3	25	6+6

Zastosowanie:

- * klej
- * żywica, epoxyd
- * subit

TALERZE SZLIFUJĄCE RĘCZNE MASZYNY

TALERZ RG



Informacje:

- * tarcza szlifująca
- * mocowanie RGS Festool
- * szlifowanie na sucho lub mokro
- * do maszyn Festool

Zastosowanie:

- * miękkie betony - S
- * średnie betony - M
- * twarde betony - H

Średnica mm	Wysokość segmentu mm	Mocowanie mm	Ilość segmentów
150 S	5	Festool	6
150 M	5	Festool	6
150 H	5	Festool	6

SZLIFOWANIE DREWNA MASZYNY GŁOWICOWE

WIPER



Informacje:

- * talerz do szlifowania drewna
- * mocowania: Rzep, Janser
- * usuwanie powłok lakierniczych
- * szlifowanie na sucho
- * do maszyn ręcznych i głowicowych

Zastosowanie:

- * klej
- * żywica, epoxyd
- * lakier

- * szlifowanie zgrubne - etap #20 (czarne)
- * szlifowanie medium - etap #30/40 (srebrne)
- * szlifowanie wykańczające - etap #50/60 (niebieskie)

Średnica mm	Wysokość segmentu mm	Mocowanie	Ilość segmentów
150	3	Janser / Rzep	3
150	3	Janser/Rzep	6
180	3	Janser / Rzep	3
180	3	Janser / Rzep	6

OSPRZĘT DO SZLIFIEREK JEDNOGŁOWICOWYCH

PAD METALOWY



Informacje:

- * pad metalowy fi 400mm
- * mocowania Polerka 175D, Bona
- * system mocowania - rzep
- * ilość gniazd - 6szt

Zastosowanie:

- * szlifowanie, polerowanie posadzek
- * maszyny do 65kg

PAD PLASTYKOWY



Informacje:

- * pad plastikowy fi 400mm
- * mocowania Polerka 175D, Bona
- * system mocowania - rzep

Zastosowanie:

- * szlifowanie, polerowanie, czyszczenie posadzek
- * maszyny do 65kg