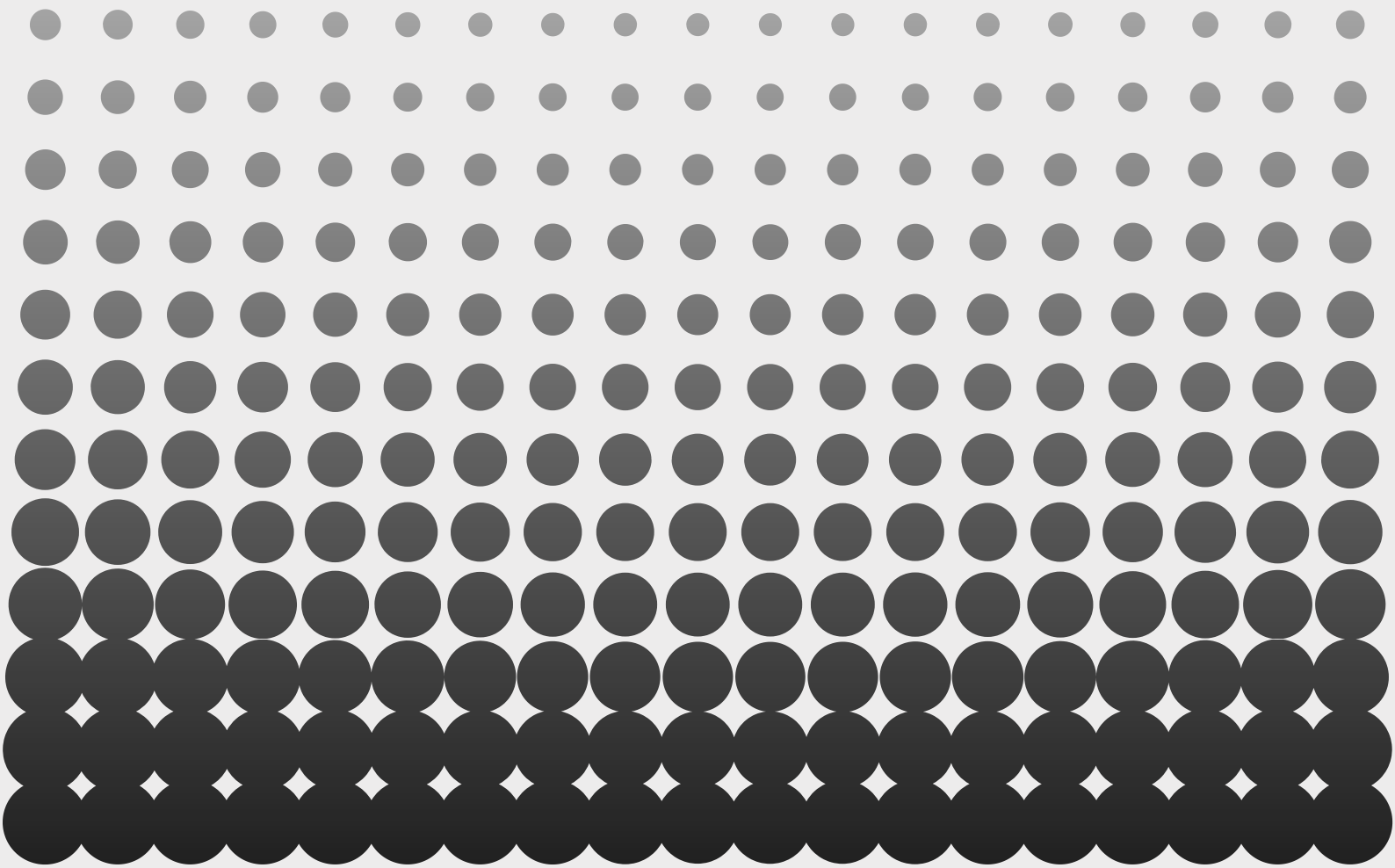




diamtronic



NARZĘDZIA - MASZYNY - OSPRZĘT - SERWIS



O firmie

Jesteśmy firmą zajmującą się sprzedażą narzędzi diamentowych oraz maszyn do wielu sektorów branży budowlanej. Nasze produkty znajdują zastosowanie w obróbce posadzek przemysłowych, parkieciarstwa oraz drogownictwa. Celem naszej działalności jest satysfakcja klienta ze współpracy oraz dostarczanych przez nas produktów. Fachowa wiedza z zakresu techniki diamentowej, wieloletnie doświadczenie sprawiają, że oferowane przez nas narzędzia diamentowe wyróżniają się zastosowaniem innowacyjnych rozwiązań kreując najwyższe standardy jakościowe w branży. Szeroki asortyment oferowanych narzędzi oraz prowadzona polityka naszej firmy pozwala na kompleksową i profesjonalną obsługę klienta, budując solidny wizerunek marki. Łącząc cechy: gwarancji najwyższej jakości narzędzi oraz profesjonalnego doradztwa technicznego, czerpiemy satysfakcję z zadowolenia naszych klientów. Dzięki wieloletniemu doświadczeniu potrafimy dobrać optymalne narzędzia do każdego rodzaju materiału, dodatkowo świadcząc profesjonalne usługi serwisowe. Stały i bezpośredni kontakt z klientami, realizowany głównie poprzez sieć terenowych sprzedawców, pozwala stale optymalizować jakość naszych produktów i usług poprzez dostosowywanie procesów biznesowych do zmieniających się potrzeb rynku. Dążąc do nieustannego rozwoju i wprowadzania niezbędnych ulepszeń jesteśmy w stanie dostarczyć każde nietypowe oraz precyzyjne narzędzia, bądź stworzyć odpowiednie rozwiązanie technologiczne specjalnie dla Twojego projektu. Utrzymywany na wysokim poziomie stan magazynowy pozwala na natychmiastową realizację zamówienia. Towar dostarczany jest następnego dnia pod wskazany adres na terenie całego kraju za pośrednictwem firm kurierskich. Współpraca z firmą Diamtronic to gwarancja najwyższej jakości usług z jednoczesnym zapewnieniem efektywnych kosztowo rozwiązań.

Zapraszamy do współpracy

diamtronic



SPIS TREŚCI

I. DZIAŁ SZLIFOWANIA

1. Płytki szlifujące
2. Maszyny ręczne

II. DZIAŁ POLEROWANIA

3. Maszyny planetarne
4. Młoteczkowanie

III. DZIAŁ CIĘCIA I FAZOWANIA

5. Maszyny ręczne i drogowe
6. Wielopiły
7. Cięcie świeżych betonów
8. Fazowanie, frezowanie
9. Podłogówka, frezy

IV. DZIAŁ PARKIECIARSTWA

10. Szlifowanie - maszyny 1-głowicowe
11. Szlifowanie - maszyny ręczne
12. Narzędzia do drewna

V. DZIAŁ DROGOWNICTWA

13. Tarcze diamentowe - przecinarki drogowe
14. Tarcze diamentowe - ręczne, stolikowe

VI. WIERTŁA

15. Wiertła koronowe
16. Wiertła do ceramiki

VII. SERWIS

DZIAŁ SZLIFOWANIA

SZLIFOWANIE
POLEROWANIE



SZLIFOWANIE MASZYNY PLANETARNE

Płytki DIAM1 - do maszyn Blastrac



SZLIFOWANIE



USUWANIE POWŁOK DO 2 MM



USUWANIE POWŁOK POWYŻEJ 2 MM

| Kolory | Zastosowanie: |
|------------|--------------------------|
| Blue | SH - super miękki beton |
| Orange | VH - bardzo miękki beton |
| Yellow | H - miękki beton |
| Grey | M - średni beton |
| Light Grey | mleczko betonowe |
| Black | S - twardy beton |
| Red | VS - bardzo twardy beton |
| Red | posypka utwardzana |
| Brown | SS - super twardy beton |
| Black | żywica, klej |
| Black | subit |

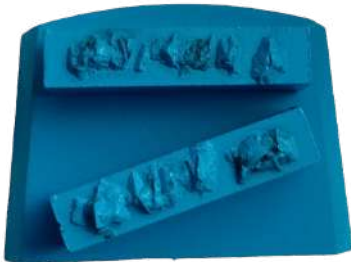
| Gradacja: |
|-----------|
| #6 |
| #16 |
| #20/25 |
| #30/40 |
| #50/60 |
| #60/80 |
| #100/120 |
| Split |
| PCD |

SZLIFOWANIE MASZYNY PLANETARNE

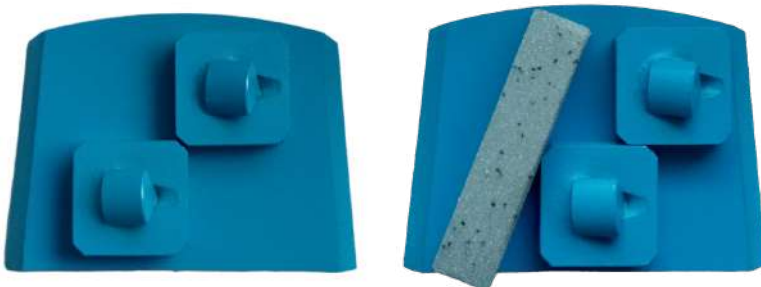
Płytki DIAM1A - do maszyn Blastrac



SZLIFOWANIE



USUWANIE POWŁOK DO 2 MM



USUWANIE POWŁOK POWYŻEJ 2 MM

| Kolory | Zastosowanie: |
|------------|--------------------------|
| Blue | SH - super miękki beton |
| Orange | VH - bardzo miękki beton |
| Yellow | H - miękki beton |
| Light Grey | M - średni beton |
| Light Grey | mleczko betonowe |
| Black | S - twardy beton |
| Red | VS - bardzo twardy beton |
| Red | posypka utwardzana |
| Brown | SS - super twardy beton |
| Black | żywica, klej |
| Black | subit |

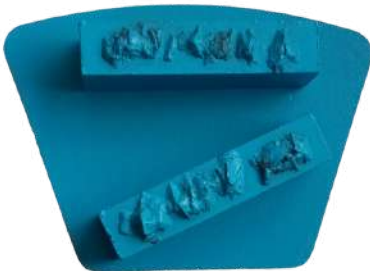
| Gradacja: |
|-----------|
| #6 |
| #16 |
| #20/25 |
| #30/40 |
| #50/60 |
| #60/80 |
| #100/120 |
| Split |
| PCD |

SZLIFOWANIE MASZYNY PLANETARNE

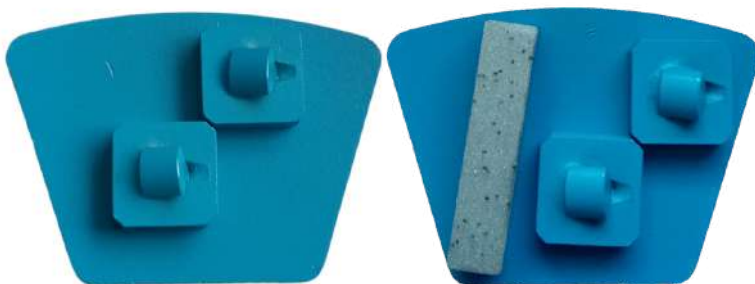
Płytki DIAM2 - do maszyn Husqvarna



SZLIFOWANIE



USUWANIE POWŁOK DO 2 MM



USUWANIE POWŁOK POWYŻEJ 2 MM

| Kolory | Zastosowanie: |
|--------------|--------------------------|
| niebieski | SH - super miękki beton |
| pomarańczowy | VH - bardzo miękki beton |
| żółty | H - miękki beton |
| szary | M - średni beton |
| szary | mleczko betonowe |
| czarny | S - twardy beton |
| czarny | VS - bardzo twardy beton |
| czarny | posypka utwardzana |
| brązowy | SS - super twardy beton |
| czarny | żywica, klej |
| czarny | subit |

| Gradacja: |
|-----------|
| #6 |
| #16 |
| #20/25 |
| #30/40 |
| #50/60 |
| #60/80 |
| #100/120 |
| Split |
| PCD |

SZLIFOWANIE MASZYNY PLANETARNE

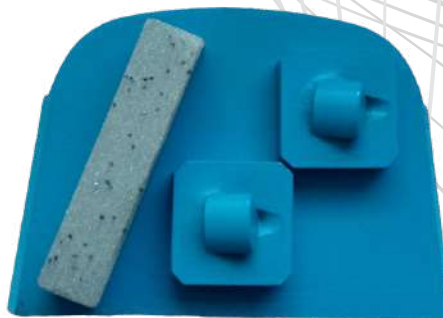
Płytki DIAM3 - do maszyn Lavina



SZLIFOWANIE



USUWANIE POWŁOK DO 2 MM



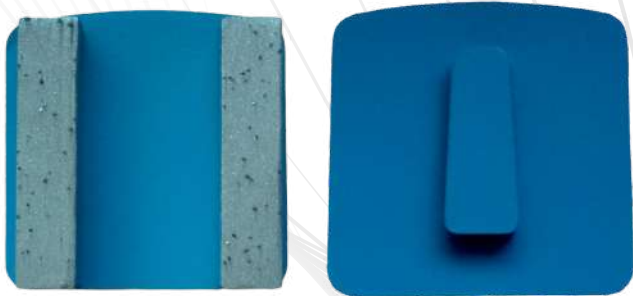
USUWANIE POWŁOK POWYŻEJ 2 MM

| Kolory | Zastosowanie: |
|------------|--------------------------|
| Blue | SH - super miękki beton |
| Orange | VH - bardzo miękki beton |
| Yellow | H - miękki beton |
| Light Gray | M - średni beton |
| Light Gray | mleczko betonowe |
| Black | S - twardy beton |
| Red | VS - bardzo twardy beton |
| Red | posypka utwardzana |
| Brown | SS - super twardy beton |
| Black | żywica, klej |
| Black | subit |

| Gradacja: |
|-----------|
| #6 |
| #16 |
| #20/25 |
| #30/40 |
| #50/60 |
| #60/80 |
| #100/120 |
| Split |
| PCD |

SZLIFOWANIE MASZYNY PLANETARNE

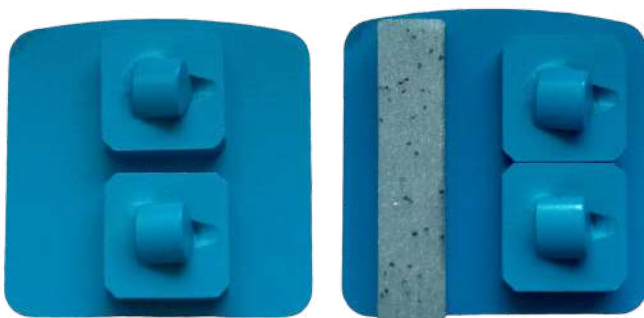
Płytki DIAM4 - do maszyn Schwamborn



SZLIFOWANIE



USUWANIE POWŁOK DO 2 MM



USUWANIE POWŁOK POWYŻEJ 2 MM

| Kolory | Zastosowanie: |
|------------|--------------------------|
| Blue | SH - super miękki beton |
| Orange | VH - bardzo miękki beton |
| Yellow | H - miękki beton |
| Light Grey | M - średni beton |
| Light Grey | mleczko betonowe |
| Black | S - twardy beton |
| Red | VS - bardzo twardy beton |
| Red | posypka utwardzana |
| Brown | SS - super twardy beton |
| Black | żywica, klej |
| Black | subit |

| Gradacja: |
|-----------|
| #6 |
| #16 |
| #20/25 |
| #30/40 |
| #50/60 |
| #60/80 |
| #100/120 |
| Split |
| PCD |

SZLIFOWANIE MASZYNY PLANETARNE

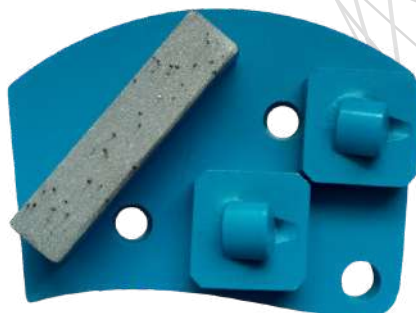
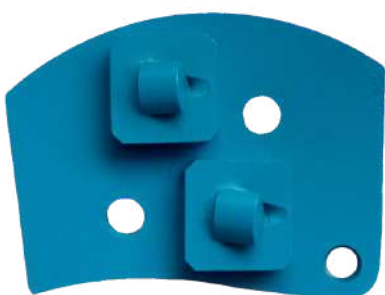
Płytki DIAM5 - do maszyn Contec



SZLIFOWANIE



USUWANIE POWŁOK DO 2 MM



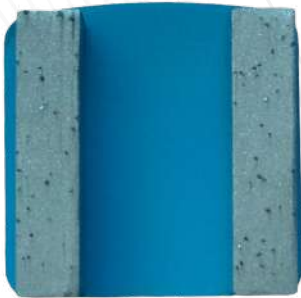
USUWANIE POWŁOK POWYŻEJ 2 MM

| Kolory | Zastosowanie: |
|------------|--------------------------|
| Blue | SH - super miękki beton |
| Orange | VH - bardzo miękki beton |
| Yellow | H - miękki beton |
| Grey | M - średni beton |
| Light Grey | mleczko betonowe |
| Black | S - twardy beton |
| Red | VS - bardzo twardy beton |
| Dark Red | posypka utwardzana |
| Brown | SS - super twardy beton |
| Black | żywica, klej |
| Black | subit |

| Gradacja: |
|-----------|
| #6 |
| #16 |
| #20/25 |
| #30/40 |
| #50/60 |
| #60/80 |
| #100/120 |
| Split |
| PCD |

SZLIFOWANIE MASZYNY PLANETARNE

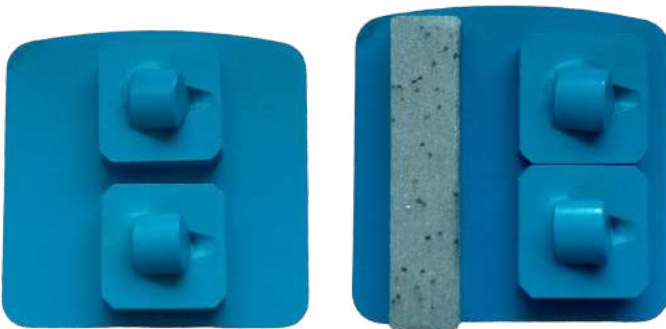
Płytki DIAM6 - do maszyn Scanmaskin



SZLIFOWANIE



USUWANIE POWŁOK DO 2 MM



USUWANIE POWŁOK POWYŻEJ 2 MM

| Kolory | Zastosowanie: |
|------------|--------------------------|
| Blue | SH - super miękki beton |
| Orange | VH - bardzo miękki beton |
| Yellow | H - miękki beton |
| Grey | M - średni beton |
| Light Grey | mleczko betonowe |
| Black | S - twardy beton |
| Red | VS - bardzo twardy beton |
| Dark Red | posypka utwardzana |
| Brown | SS - super twardy beton |
| Black | żywica, klej |
| Black | subit |

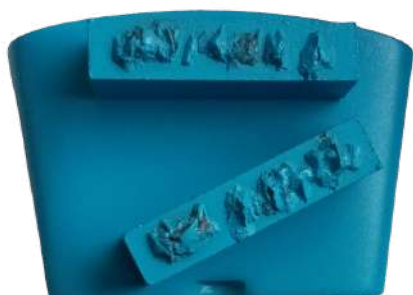
| Gradacja: |
|-----------|
| #6 |
| #16 |
| #20/25 |
| #30/40 |
| #50/60 |
| #60/80 |
| #100/120 |
| Split |
| PCD |

SZLIFOWANIE MASZYNY PLANETARNE

Płytki DIAM8 - do maszyn Husqvarna, HTC



SZLIFOWANIE



USUWANIE POWŁOK DO 2 MM



USUWANIE POWŁOK POWYŻEJ 2 MM

| Kolory | Zastosowanie: |
|------------|--------------------------|
| Blue | SH - super miękki beton |
| Orange | VH - bardzo miękki beton |
| Yellow | H - miękki beton |
| Grey | M - średni beton |
| Light Grey | mleczko betonowe |
| Black | S - twardy beton |
| Red | VS - bardzo twardy beton |
| Red | posypka utwardzana |
| Brown | SS - super twardy beton |
| Black | żywica, klej |
| Black | subit |

| Gradacja: |
|-----------|
| #6 |
| #16 |
| #20/25 |
| #30/40 |
| #50/60 |
| #60/80 |
| #100/120 |
| Split |
| PCD |

SZLIFOWANIE MASZYNY PLANETARNE

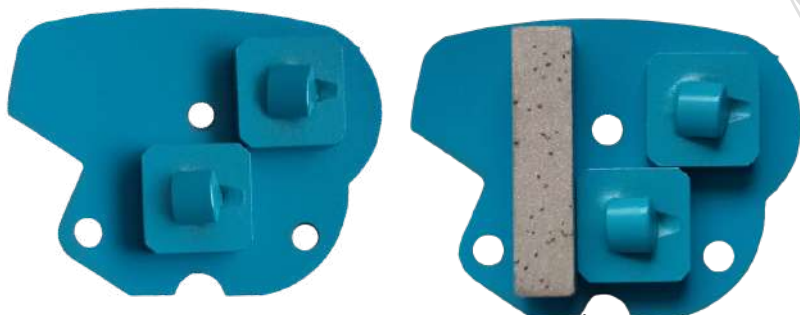
Płytki DIAM11 - do maszyn Airtec



SZLIFOWANIE



USUWANIE POWŁOK DO 2 MM



USUWANIE POWŁOK POWYŻEJ 2 MM

| Kolory | Zastosowanie: |
|------------|--------------------------|
| Blue | SH - super miękki beton |
| Orange | VH - bardzo miękki beton |
| Yellow | H - miękki beton |
| Light Grey | M - średni beton |
| Light Grey | mleczo betonowe |
| Black | S - twardy beton |
| Red | VS - bardzo twardy beton |
| Red | posypka utwardzana |
| Brown | SS - super twardy beton |
| Black | żywica, klej |
| Black | subit |

| Gradacja: |
|-----------|
| #6 |
| #16 |
| #20/25 |
| #30/40 |
| #50/60 |
| #60/80 |
| #100/120 |
| Split |
| PCD |

SZLIFOWANIE MASZYNY PLANETARNE

Płytki DIAM12 - do maszyn Dr. Schulze



SZLIFOWANIE



USUWANIE POWŁOK DO 2 MM



USUWANIE POWŁOK POWYŻEJ 2 MM

| Kolory | Zastosowanie: |
|------------|--------------------------|
| Blue | SH - super miękki beton |
| Orange | VH - bardzo miękki beton |
| Yellow | H - miękki beton |
| Grey | M - średni beton |
| Light Grey | mleczko betonowe |
| Black | S - twardy beton |
| Red | VS - bardzo twardy beton |
| Red | posypka utwardzana |
| Brown | SS - super twardy beton |
| Black | żywica, klej |
| Black | subit |

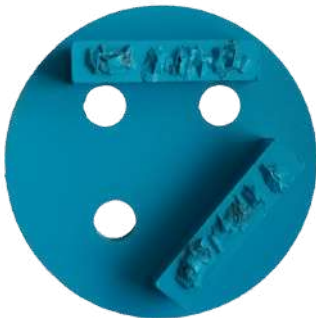
| Gradacja: |
|-----------|
| #6 |
| #16 |
| #20/25 |
| #30/40 |
| #50/60 |
| #60/80 |
| #100/120 |
| Split |
| PCD |

SZLIFOWANIE MASZYNY PLANETARNE

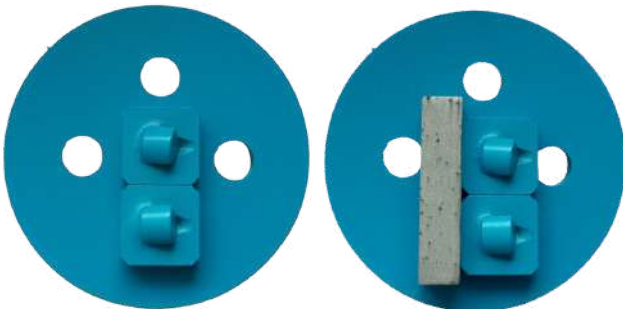
Płytki DIAM13 - do maszyn Diamtronic



SZLIFOWANIE



USUWANIE POWŁOK DO 2 MM



USUWANIE POWŁOK POWYŻEJ 2 MM

| Kolory | Zastosowanie: |
|------------|--------------------------|
| Blue | SH - super miękki beton |
| Orange | VH - bardzo miękki beton |
| Yellow | H - miękki beton |
| Light Grey | M - średni beton |
| Light Grey | mleczko betonowe |
| Black | S - twardy beton |
| Red | VS - bardzo twardy beton |
| Red | posypka utwardzana |
| Brown | SS - super twardy beton |
| Black | żywica, klej |
| Black | subit |

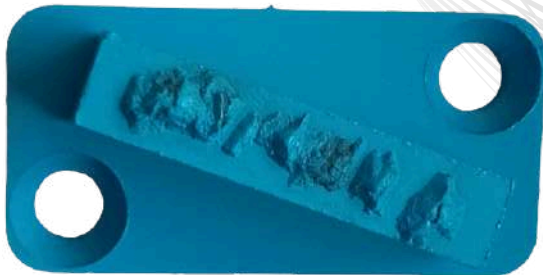
| Gradacja: |
|-----------|
| #6 |
| #16 |
| #20/25 |
| #30/40 |
| #50/60 |
| #60/80 |
| #100/120 |
| Split |
| PCD |

SZLIFOWANIE MASZYNY PLANETARNE

Płytki STR - do maszyn Schwaborn



SZLIFOWANIE



USUWANIE POWŁOK DO 2 MM



USUWANIE POWŁOK POWYŻEJ 2 MM

| Kolory | Zastosowanie: |
|------------|--------------------------|
| Blue | SH - super miękki beton |
| Orange | VH - bardzo miękki beton |
| Yellow | H - miękki beton |
| Grey | M - średni beton |
| Light Grey | mleczko betonowe |
| Black | S - twardy beton |
| Red | VS - bardzo twardy beton |
| Red | posypka utwardzana |
| Brown | SS - super twardy beton |
| Black | żywica, klej |
| Black | subit |

| Gradacja: |
|-----------|
| #6 |
| #16 |
| #20/25 |
| #30/40 |
| #50/60 |
| #60/80 |
| #100/120 |
| Split |
| PCD |

SZLIFOWANIE MASZYNY PLANETARNE

Płytki DIAM10 - do maszyn jednogłowicowych



SZLIFOWANIE



USUWANIE POWŁOK DO 2 MM



USUWANIE POWŁOK POWYŻEJ 2 MM /ZDZIERANIE

| Kolory | Zastosowanie: |
|--------|--------------------------|
| Blue | SH - super miękki beton |
| Orange | VH - bardzo miękki beton |
| Yellow | H - miękki beton |
| Grey | M - średni beton |
| Grey | mleczko betonowe |
| Black | S - twardy beton |
| Red | VS - bardzo twardy beton |
| Red | posypka utwardzana |
| Brown | SS - super twardy beton |
| Black | żywica, klej |
| Black | subit |

| Gradacja: |
|-----------|
| #6 |
| #16 |
| #20/25 |
| #30/40 |
| #50/60 |
| #60/80 |
| #100/120 |
| Split |
| PCD |

SZLIFOWANIE MASZYNY RĘCZNE

TALERZ TURBO



Informacje:

- * talerz do agresywnego szlifowania
- * mocowania 22.23 i M14
- * szlifowanie na sucho lub mokro
- * do maszyn ręcznych

Zastosowanie:

- * beton, twardy beton
- * terrazzo

| Średnica mm | Wysokość segmentu mm | Mocowanie mm | Ilość segmentów |
|-------------|----------------------|--------------|-----------------|
| 100 | 5 | 22.23 | 1 |
| 115 | 5 | 22.23 | 1 |
| 125 | 5 | 22.23 / M14 | 1 |
| 150 | 5 | 22.23 | 1 |
| 180 | 5 | 22.23 / M14 | 1 |

TALERZ DG PREMIUM



Informacje:

- * talerz do szlifowania, uszorstniania
- * mocowania 22.23, M14, Hilti
- * szlifowanie na sucho lub mokro
- * do maszyn ręcznych

Zastosowanie:

- * beton
- * żywica, epoxyd

| Średnica mm | Wysokość segmentu mm | Mocowanie mm | Ilość segmentów |
|-------------|----------------------|--------------|-----------------|
| 100 | 6,5 | 22.23 | 16 |
| 115 | 6,5 | 22.23 | 16 |
| 125 | 6,5 | 22.23 / M14 | 16 |
| 150 | 6,5 | 19 | 20 |
| 180 | 6,5 | 22.23 / M14 | 24 |

SZLIFOWANIE MASZYNY RĘCZNE

TALERZ DPX



Informacje:

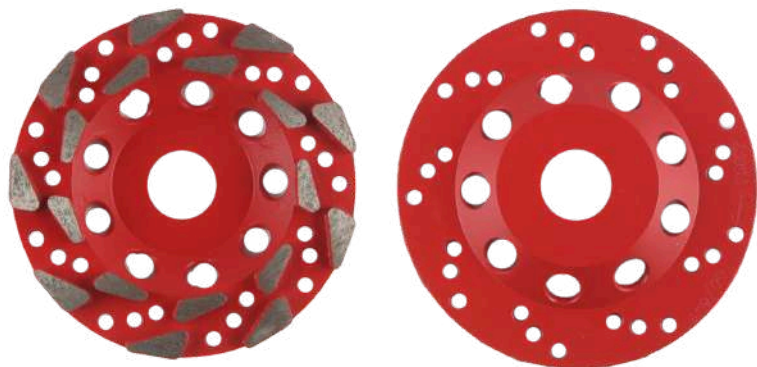
- * talerz do szlifowania z podziałem na gradacje i spoiwa
- * mocowanie 22.23
- * gradacje: #30, 100, 200, 400
- * twardości: soft, medium, hard
- * szlifowanie na sucho lub mokro
- * do maszyn ręcznych

Zastosowanie:

- * miękkie betony, żywica+piasek kwarcowy
- * twarde betony
- * żywica+piasek kwarcowy

| Średnica mm | Wysokość segmentu mm | Mocowanie mm | Ilość segmentów |
|-------------|----------------------|--------------|-----------------|
| 125 | 5 | 22.23 | 7 |
| 180 | 5 | 22.23 | 9 |
| 230 | 5 | 22.23 | 16 |

TALERZ TRIANGLE



Informacje:

- * talerz do wygładzania betonu
- * mocowanie 22.23
- * szlifowanie na sucho lub mokro
- * gradacja: #60/80
- * do maszyn ręcznych

Zastosowanie:

- * betony
- * posadzki średniej twardości

| Średnica mm | Wysokość segmentu mm | Mocowanie mm | Ilość segmentów |
|-------------|----------------------|--------------|-----------------|
| 125 | 6,5 | 22.23 | 18 |

SZLIFOWANIE MASZYNY RĘCZNE

TALERZ DIAMTOR



Informacje:

- * talerz do szlifowania betonu
- * mocowanie 22.23
- * szlifowanie na sucho lub mokro
- * do maszyn ręcznych

Zastosowanie:

- * posadzki betonowe

| Średnica mm | Wysokość segmentu mm | Mocowanie mm | Ilość segmentów |
|-------------|----------------------|--------------|-----------------|
| 125 | 5 | 22.23 | 9 |
| 180 | 5 | 22.23 | 12 |

TALERZ 2R (DWURZĘDOWY)



Informacje:

- * uniwersalny talerz do szlifowania
- * dostępne 3 klasy jakości: ECO, STANDARD, PRMIUM
- * mocowania 22.23 i M14
- * szlifowanie na sucho lub mokro
- * do maszyn ręcznych

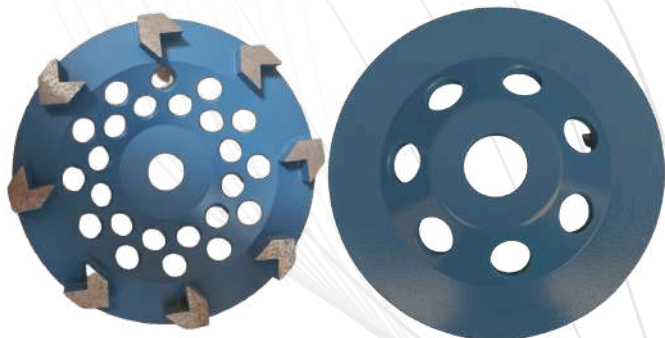
Zastosowanie:

- * beton, twardy beton

| Średnica mm | Wysokość segmentu mm | Mocowanie mm | Ilość segmentów |
|-------------|----------------------|--------------|-----------------|
| 100 | 5 | 22.23 | 16 |
| 125 | 5 | 22.23 / M14 | 16 |
| 150 | 5 | 22.23 | 20 |
| 180 | 5 | 22.23 / M14 | 24 |

SZLIFOWANIE MASZYNY RĘCZNE

TALERZ ARROW



Informacje:

- * talerz do agresywnego i szybkiego szlifowania
- * mocowanie 22.23
- * szlifowanie na sucho lub mokro
- * do maszyn ręcznych

Zastosowanie:

- * twarde betony

| Średnica mm | Wysokość segmentu mm | Mocowanie mm | Ilość segmentów |
|-------------|----------------------|--------------|-----------------|
| 125 | 10,5 | 22.23 | 6 |
| 180 | 10,5 | 22.23 | 8 |

ZDZIERANIE MASZYNY RĘCZNE

PCD + SEGMENT



Informacje:

- * talerz do zdzierania powłok
- * mocowania 22.23, Hilti
- * dodatkowe segmenty stabilizujące usprawniają pracę
- * szlifowanie na sucho lub mokro
- * do maszyn ręcznych

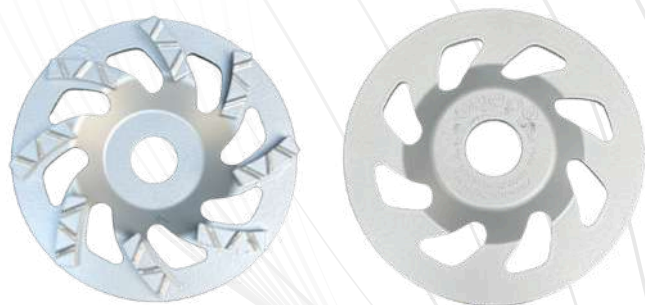
Zastosowanie:

- * klej
- * żywica, epoksyd

| Średnica mm | Wysokość segmentu mm | Mocowanie mm | Ilość segmentów |
|-------------|----------------------|--------------|-----------------|
| 125 | 3 | 22.23 | 6+6 |
| 150 | 3 | 19 | 6+6 |
| 180 | 3 | 22.23 | 6+6 |

ZDZIERANIE MASZINY RĘCZNE

TALERZ SPLIT



Informacje:

- * talerz do zdzierania powłok
- * mocowania 22.23, Hilti
- * usuwanie powłok do 2mm
- * szlifowanie na sucho lub mokro
- * do maszyn ręcznych

Zastosowanie:

- * klej
- * żywica, epoxyd
- * subit

| Średnica mm | Wysokość segmentu mm | Mocowanie mm | Ilość segmentów |
|-------------|----------------------|--------------|-----------------|
| 125 | 3 | 22.23 | 8 |
| 150 | 3 | 19 | 9 |
| 180 | 3 | 22.23 | 10 |

ZDZIERANIE MASZINY RĘCZNE

PCD BIG, SMALL



Informacje:

- * talerz do zdzierania powłok
- * mocowania 22.23
- * usuwanie powłok do 2mm - PCD small
- * usuwanie powłok powyżej 2mm - PCD Big
- * zdzieranie na sucho lub mokro
- * do maszyn ręcznych

Zastosowanie:

- * klej
- * żywica, epoxyd
- * subit

| Średnica mm | Wysokość segmentu mm | Mocowanie mm | Ilość segmentów |
|-------------|----------------------|--------------|-----------------|
| 125 Big | 3 | 22.23 | 6 |
| 180 Big | 3 | 22.23 | 9 |
| 125 small | 3 | 22.23 | 12 |
| 180 small | 3 | 22.23 | 18 |

DZIAŁ POLEROWANIA

POLEROWANIE
MŁOTECZKOWANIE



POLEROWANIE MASZYNY PLANETARNE

PAD RFP



Informacje:

- * pad do polerowania betonu
- * mocowania na rzep - do każdego rodzaju maszyny
- * polerowanie do 7 etapów
- * wysokość segmentu 10mm
- * polerowanie na sucho lub mokro
- * do maszyn ręcznych

| Średnica mm | Wysokość segmentu mm | Mocowanie mm | Gradacja |
|-------------|----------------------|--------------|----------|
| 80 | 10 | rzep | #50 |
| 80 | 10 | rzep | #100 |
| 80 | 10 | rzep | #200 |
| 80 | 10 | rzep | #400 |
| 80 | 10 | rzep | #800 |
| 80 | 10 | rzep | #1500 |
| 80 | 10 | rzep | #3000 |

Zastosowanie:

- * posadzki betonowe

PAD XFP



Informacje:

- * pad do polerowania betonu
- * mocowania na rzep - do każdego rodzaju maszyny
- * polerowanie do 7 etapów
- * wysokość segmentu 15mm
- * polerowanie na sucho lub mokro
- * do maszyn ręcznych

| Średnica mm | Wysokość segmentu mm | Mocowanie mm | Gradacja |
|-------------|----------------------|--------------|----------|
| 80 | 15 | rzep | #50 |
| 80 | 15 | rzep | #100 |
| 80 | 15 | rzep | #200 |
| 80 | 15 | rzep | #400 |
| 80 | 15 | rzep | #800 |
| 80 | 15 | rzep | #1500 |
| 80 | 15 | rzep | #3000 |

Zastosowanie:

- * posadzki betonowe

POLEROWANIE

MASZYNY PLANETARNE

PAD BPX



| Średnica mm | Wysokość segmentu mm | Mocowanie mm |
|-------------|----------------------|--------------|
| 175 | 6 | rzep |
| 230 | 10 | rzep |
| 250 | 10 | rzep |
| 350 | 10 | rzep |

Informacje:

- * pad do polerowania betonu
- * mocowania na rzep - do każdego rodzaju maszyny
- * polerowanie do 7 etapów
- * wysokość segmentu 10mm
- * polerowanie na sucho lub mokro
- * do maszyn planetarnych
- * **gradacje #50, 100, 200, 400, 800, 1500, 3000**

Zastosowanie:

- * posadzki betonowe

PAD TRP



| Średnica mm | Wysokość segmentu mm | Mocowanie mm | Gradacja |
|-------------|----------------------|--------------|----------|
| 80 | 10 | rzep | #50 |
| 80 | 10 | rzep | #100 |
| 80 | 10 | rzep | #200 |
| 80 | 10 | rzep | #400 |
| 80 | 10 | rzep | #800 |
| 80 | 10 | rzep | #1500 |
| 80 | 10 | rzep | #3000 |

Informacje:

- * pad do polerowania terrazzo
- * mocowania na rzep - do każdego rodzaju maszyny
- * polerowanie do 7 etapów
- * wysokość segmentu 10mm
- * polerowanie na sucho lub mokro
- * do maszyn planetarnych

Zastosowanie:

- * posadzki kamienne
- * terrazzo, lastryko
- * marmur, granit

POLEROWANIE

MASZYNY PLANETARNE

PAD DPX



| Średnica mm | Wysokość segmentu mm | Mocowanie mm |
|-------------|----------------------|--------------|
| 80 | 3 | rzep |
| 100 | 3 | rzep |
| 125 | 3 | rzep |
| 150 | 3 | rzep |
| 180 | 3 | rzep |

Informacje:

- * pad do polerowania betonu
- * mocowania na rzep - do ręcznych maszyn
- * polerowanie do 7 etapów
- * wysokość segmentu 3mm
- * polerowanie na sucho lub mokro
- * do maszyn ręcznych
- * **gradacje #50, 100, 200, 400, 800, 1500, 3000**

Zastosowanie:

- * posadzki betonowe, kamienne

PAD EPX



| Średnica mm | Wysokość segmentu mm | Mocowanie mm |
|-------------|----------------------|--------------|
| 80 | 3 | rzep |
| 100 | 3 | rzep |
| 125 | 3 | rzep |
| 150 | 3 | rzep |
| 180 | 3 | rzep |

Informacje:

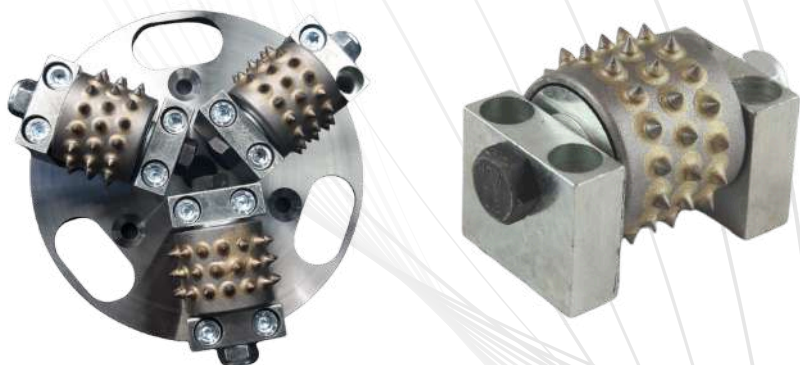
- * pad do polerowania betonu
- * mocowania na rzep - do ręcznych maszyn
- * polerowanie do 7 etapów
- * wysokość segmentu 3mm
- * polerowanie na sucho lub mokro
- * do maszyn ręcznych
- * **gradacje #50, 100, 200, 400, 800, 1500, 3000**

Zastosowanie:

- * posadzki betonowe, kamienne

MŁOTECZKOWANIE MASZYNY PLANETARNE

FREZ B



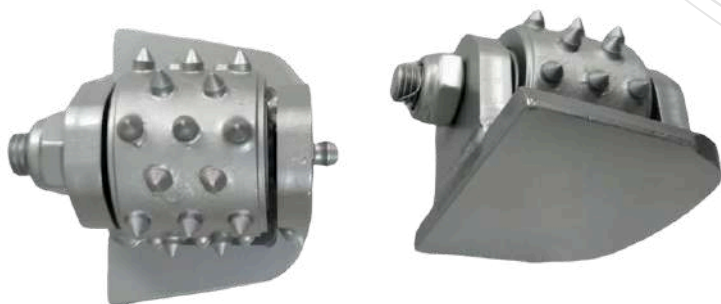
Informacje:

- * frez do groszkowania betonu
- * mocowania do każdego typu maszyny
- * groszkowanie, delikatne frezowanie

Zastosowanie:

- * beton
- * do maszyn planetarnych min 300kg

FREZ L



Informacje:

- * frez do groszkowania betonu
- * mocowanie do maszyn Lavina
- * groszkowanie, delikatne frezowanie

Zastosowanie:

- * beton
- * do maszyn planetarnych Lavina min 300kg

FrozTeam®

FREZ B fi 125mm



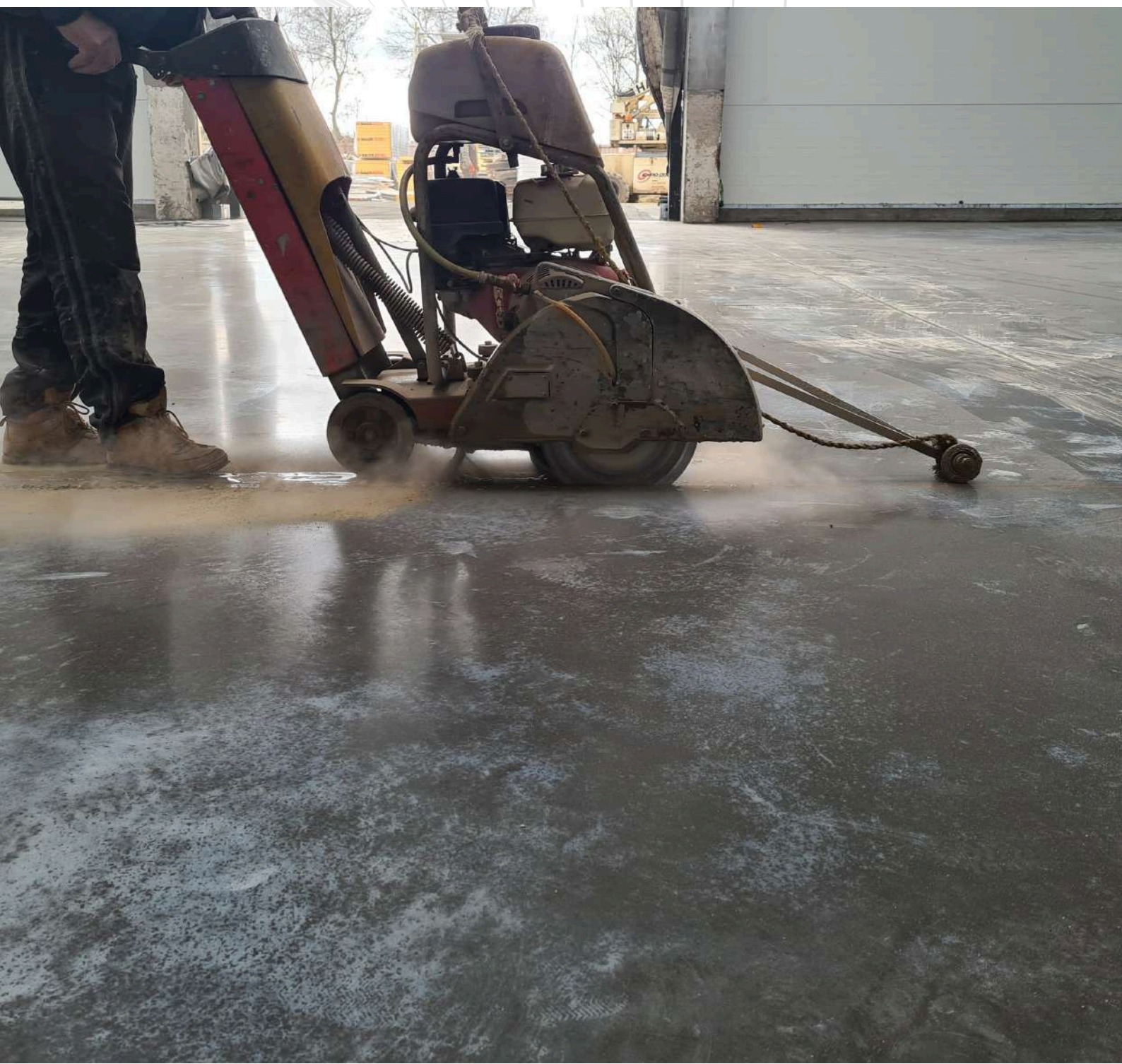
Informacje:

- * frez do groszkowania betonu
- * mocowania 22.23
- * groszkowanie, delikatne frezowanie

Zastosowanie:

- * beton
- * do przecinarek ręcznych i bruzdownic

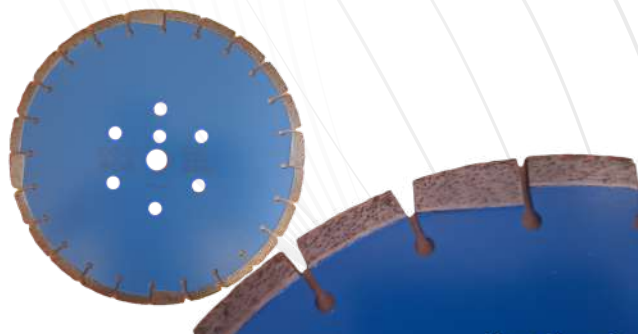
DZIAŁ CIĘCIA FAZOWANIA FREZOWANIA



CIĘCIE POSADZEK

MASZYNY RĘCZNE I DROGOWE

TARCZA DO ŚWIEŻEGO BETONU GOLD P6



Informacje:

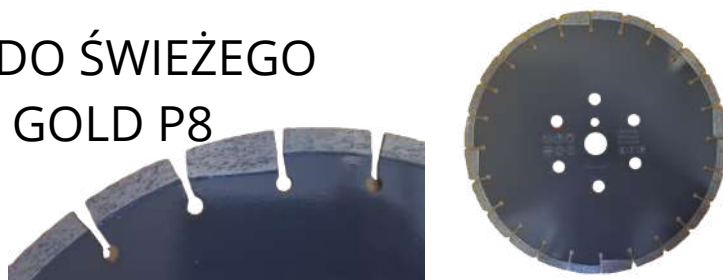
- * tarcza wąsko uzębiona do cięcia świeżych betonów
- * mocowania 22.23 i 25.4mm
- * cięcie na sucho lub mokro
- * segment ochronny typu Wedge
- * do bruzdownic, przecinarek ręcznych, drogowych

Zastosowanie:

- * świeże betony, materiały abrazywne

| Średnica mm | Szerokość segmentu mm | Wysokość segmentu mm | Mocowanie mm | Ilość segmentów |
|-------------|-----------------------|----------------------|--------------|-----------------|
| 125 | 2.1 | 10 | 22.23 | 10 |
| 150 | 2.4 | 10 | 22.23 | 11 |
| 180 | 2.4 | 10 | 22.23 | 13 |
| 230 | 2.4 | 10 | 22.23 | 15 |
| 300 | 3.0 | 10 | 25.4 | 21 |
| 350 | 3.2 | 10 | 25.4 | 24 |
| 400 | 3.4 | 10 | 25.4 | 28 |
| 450 | 3.4 | 10 | 25.4 | 25 |
| 500 | 3.6 | 10 | 25.4 | 27 |
| 600 | 4.0 | 10 | 25.4 | 33 |

TARCZA DO ŚWIEŻEGO BETONU GOLD P8



Informacje:

- * tarcza wąsko uzębiona do cięcia świeżych betonów
- * mocowanie 25.4mm
- * cięcie na sucho lub mokro
- * segment ochronny typu Wedge
- * do bruzdownic, przecinarek ręcznych, drogowych

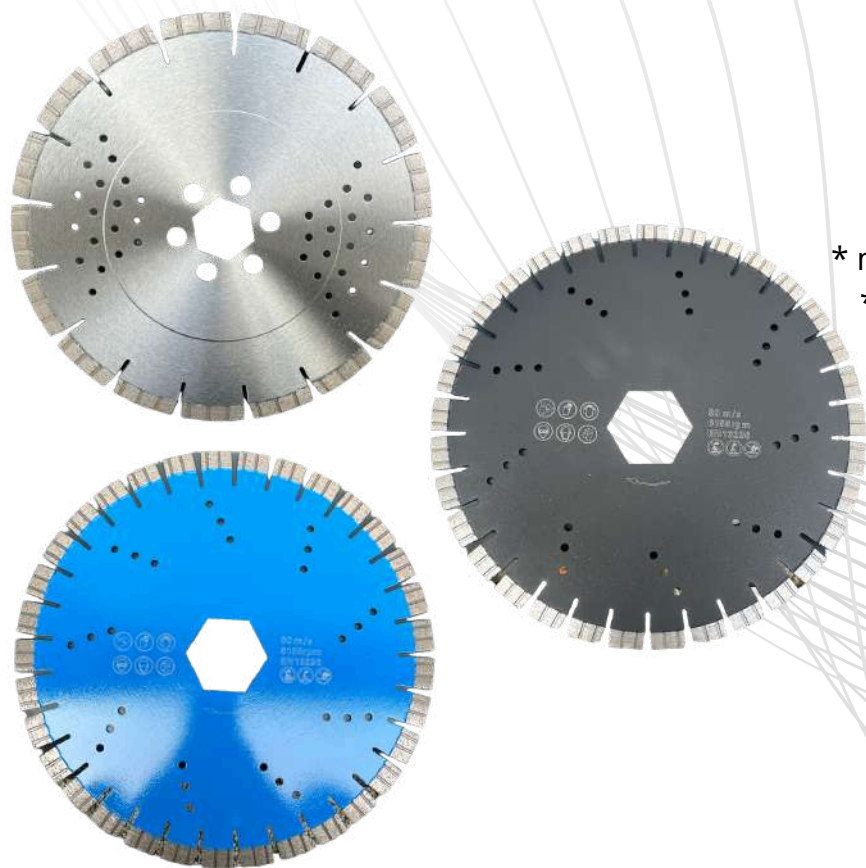
Zastosowanie:

- * świeże betony, materiały abrazywne

| Średnica mm | Szerokość segmentu mm | Wysokość segmentu mm | Mocowanie mm | Ilość segmentów |
|-------------|-----------------------|----------------------|--------------|-----------------|
| 350 | 3.2 | 12 | 25.4 | 24 |
| 400 | 3.4 | 12 | 25.4 | 28 |
| 450 | 3.4 | 12 | 25.4 | 25 |

NACINANIE POSADZEK WIELOPIŁY

MULTI PREMIUM



Informacje:

- * tarcza do cięcia, nacinania
- * mocowania HEX47, HEX36+6P
- * cięcie na sucho lub mokro
- * do nacinarek

Zastosowanie:

- * miękkie posadzki betonowe (niebieska)
- * średnie posadzki betonowe (srebrna)
- * twarde posadzki betonowe (czarna)

| Średnica mm | Szerokość segmentu mm | Wysokość segmentu mm | Mocowanie mm | Ilość segmentów |
|----------------|-----------------------------|----------------------------|-----------------|--------------------|
| 250 | 2.8 | 10/12 | HEX36/ HEX47 | 17 |
| 270 | 2.8 | 10/12 | HEX36/ HEX47 | 18 |

CIĘCIE ŚWIEŻYCH BETONÓW PRZECINARKI JEZDNE

DIAM-CUT



- Informacje:
- * tarcza do cięcia świeżego betonu
 - * mocowania Soft-Cut
 - * cięcie na sucho
 - * do przecinarek jezdnych

Zastosowanie:
* bardzo miękkie posadzki betonowe

| Średnica mm | Szerokość segmentu mm | Wysokość segmentu mm | Mocowanie mm | Ilość segmentów |
|-------------|-----------------------|----------------------|--------------|-----------------|
| 150 | 2.0 | 10 | Soft-Cut | 12 |
| 200 | 2.4 | 10 | Soft-Cut | 14 |
| 230 | 3.4 | 10 | Soft-Cut | 16 |
| 250 | 3.0 | 10 | Soft-Cut | 16 |
| 300 | 3.0 | 10 | Soft-Cut | 20 |
| 350 | 3.2 | 10 | Soft-Cut | 23 |

PŁOZA



fi 300 - 350 mm



fi 230 - 250 mm



fi 150 - 200
mm

FAZOWANIE, FREZOWANIE POSADZEK BRUZDOWNICE, PRZECINARKI

TARCZA FAZUJĄCA V



Informacje:

- * tarcza fazująca V - pojedyncza
- * mocowania 22.23 i 25.4mm
- * fazowanie na sucho lub mokro
- * do bruzdownic, przecinarek drogowych

Zastosowanie:

- * posadzki betonowe

| Średnica mm | Szerokość segmentu mm | Wysokość segmentu mm | Mocowanie mm | ilość segmentów |
|----------------|-----------------------------|----------------------------|-----------------|--------------------|
| 100 | 9.5 | 10 | 22.23 | 7 |
| 115 | 9.5 | 10 | 22.23 | 8 |
| 125 | 9.5 | 10 | 22.23 / 25.4 | 9 |
| 150 | 9.5 | 10 | 22.23 | 11 |
| 180 | 9.5 | 10 | 22.23 | 13 |
| 230 | 9.5 | 10 | 22.23 / 25.4 | 15 |
| 300 | 9.5 | 10 | 25.4 | 20 |
| 350 | 9.5 | 10 | 25.4 | 21 |

FAZOWANIE, FREZOWANIE POSADZEK BRUZDOWNICE, PRZECINARKI

TARCZA FAZUJĄCA 2V



Informacje:

* tarcza fazująca 2V-podwójna (lewa, prawa strona)

* mocowania 22.23 i 25.4mm

* fazowanie na sucho lub mokro

* do bruzdownic, przecinarek drogowych

Zastosowanie:

* posadzki betonowe

| Średnica mm | Szerokość segmentu mm | Wysokość segmentu mm | Mocowanie mm | ilość segmentów |
|----------------|-----------------------------|----------------------------|-----------------|--------------------|
| 125 | 8+8 | 10 | 22.23 / 25.4 | 9+9 |
| 150 | 8+8 | 10 | 22.23 | 10+10 |
| 180 | 8+8 | 10 | 22.23 | 11+11 |
| 230 | 8+8 | 10 | 22.23 / 25.4 | 15+15 |
| 300 | 8.5+8.5 | 10 | 25.4 | 20+20 |
| 350 | 8.5+8.5 | 10 | 25.4 | 21+21 |

FAZOWANIE, FREZOWANIE POSADZEK BRUZDOWNICE, PRZECINARKI

FREZ DO BETONU



Informacje:

- * tarcza frezująca (poszerzająca)
- * mocowania 22.23 i 25.4mm
- * frezowanie na sucho lub mokro

Zastosowanie:

- * posadzki betonowe

| Średnica mm | Szerokość segmentu mm | Wysokość segmentu mm | Mocowanie mm | ilość segmentów |
|----------------|-----------------------------|----------------------------|-----------------|--------------------|
| 125 | 4.5 | 5 | 22.23 | 10 |
| 125 | 6.5 | 5 | 22.23 | 10 |
| 125 | 8 | 5 | 22.23 | 10 |
| 125 | 10 | 5 | 22.23 | 10 |
| 125 | 12 | 5 | 22.23 | 10 |
| 180 | 9.5 | 5 | 22.23 | 14 |
| 230 | 6.35 | 5 | 22.23 | 16 |
| 230 | 8 | 5 | 22.23 | 16 |
| 230 | 10 | 10 | 22.23 | 16 |
| 350 | 10 | 10 | 25.4 +1PH | 24 |
| 350 | 15 | 10 | 25.4 +1PH | 24 |
| 350 | 20 | 10 | 25.4 +1PH | 24 |

FAZOWANIE, FREZOWANIE POSADZEK FREZARKA DO PODŁOGÓWKI

FREZ DMX FI 120MM A, M, H

Informacje:

- * tarcza frezująca
- * mocowanie 22.23mm
- * frezowanie na sucho lub mokro
- * do frezarek podłogowych



Zastosowanie:

- * miękkie posadzki betonowe, przygotowanie pod podłogówkę - A (czerwona)
- * średnie posadzki betonowe, przygotowanie pod podłogówkę - M (srebrna)
- * twarde posadzki betonowe, przygotowanie pod podłogówkę - H (zielona)
- * bardzo twarde posadzki betonowe, przygotowanie pod podłogówkę - VH (czarna)

| Średnica mm | Szerokość segmentu mm | Wysokość segmentu mm | Mocowanie mm | Ilość segmentów |
|-------------|-----------------------|----------------------|--------------|-----------------|
| 120 | 11 | 10 | 22.23 | 12 |
| 120 | 14 | 10 | 22.23 | 12 |
| 120 | 15 | 10 | 22.23 | 12 |
| 120 | 16.2 | 10 | 22.23 | 12 |
| 120 | 17.3 | 10 | 22.23 | 12 |
| 130 | 11 | 10 | 22.23 | 12 |
| 130 | 14 | 10 | 22.23 | 12 |
| 130 | 15 | 10 | 22.23 | 12 |
| 130 | 16.2 | 10 | 22.23 | 12 |
| 130 | 17.3 | 10 | 22.23 | 12 |



DZIAŁ PARKIECIARSTWA



SZLIFOWANIE MASZYNY JEDNOGŁOWICOWE

Płytki DIAM3 - do maszyn Janser



SZLIFOWANIE



USUWANIE POWŁOK DO 2 MM



USUWANIE POWŁOK POWYŻEJ 2 MM

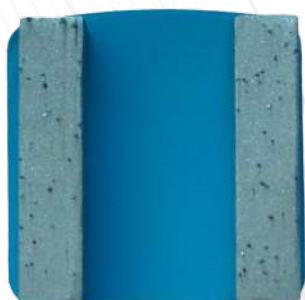
| Kolory | Zastosowanie: |
|--------|--------------------------|
| Blue | SH - super miękki beton |
| Orange | VH - bardzo miękki beton |
| Yellow | H - miękki beton |
| Grey | M - średni beton |
| Grey | mleczko betonowe |
| Black | S - twardy beton |
| Red | VS - bardzo twardy beton |
| Red | posypka utwardzana |
| Brown | SS - super twardy beton |
| Black | żywica, klej |
| Black | subit |

| Gradacja: |
|-----------|
| #6 |
| #16 |
| #20/25 |
| #30/40 |
| #50/60 |
| #60/80 |
| #100/120 |
| Split |
| PCD |

SZLIFOWANIE

MASZYNY JEDNOGŁOWICOWE

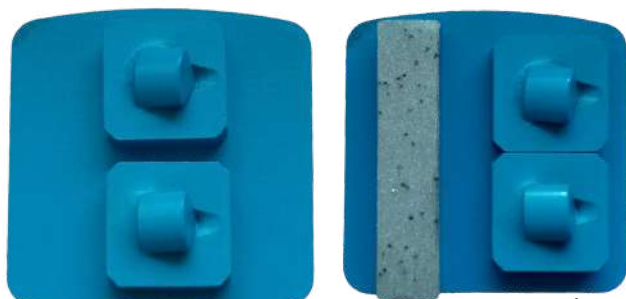
Płytki DIAM6 - do maszyn Wolff



SZLIFOWANIE



USUWANIE POWŁOK DO 2 MM



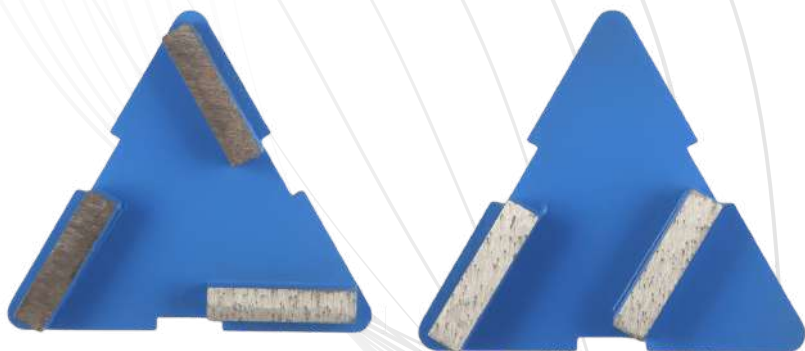
USUWANIE POWŁOK POWYŻEJ 2 MM

| Kolory | Zastosowanie: |
|------------|--------------------------|
| Blue | SH - super miękki beton |
| Orange | VH - bardzo miękki beton |
| Yellow | H - miękki beton |
| Light Grey | M - średni beton |
| Dark Grey | mleczko betonowe |
| Black | S - twardy beton |
| Red | VS - bardzo twardy beton |
| Red | posypka utwardzana |
| Brown | SS - super twardy beton |
| Black | żywica, klej |
| Black | subit |

| Gradacja: |
|-----------|
| #6 |
| #16 |
| #20/25 |
| #30/40 |
| #50/60 |
| #60/80 |
| #100/120 |
| Split |
| PCD |

SZLIFOWANIE MASZINY JEDNOGŁOWICOWE

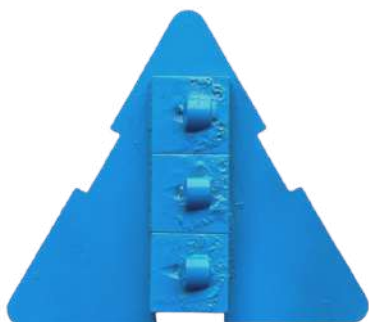
Płytki DIAM7 - do maszyn Columbus, Numatic, Bona



SZLIFOWANIE



USUWANIE POWŁOK DO 2 MM



USUWANIE POWŁOK POWYŻEJ 2 MM

| Kolory | Zastosowanie: |
|-----------|--------------------------|
| niebieski | SH - super miękki beton |
| brązowy | VH - bardzo miękki beton |
| żółty | H - miękki beton |
| szary | M - średni beton |
| szary | mleczko betonowe |
| czarny | S - twardy beton |
| czarny | VS - bardzo twardy beton |
| czarny | posypka utwardzana |
| czarna | SS - super twardy beton |
| czarna | żywica, klej |
| czarna | subit |

| Gradacja: |
|-----------|
| #6 |
| #16 |
| #20/25 |
| #30/40 |
| #50/60 |
| #60/80 |
| #100/120 |
| Split |
| PCD |

SZLIFOWANIE MASZYNY JEDNOGŁOWICOWE

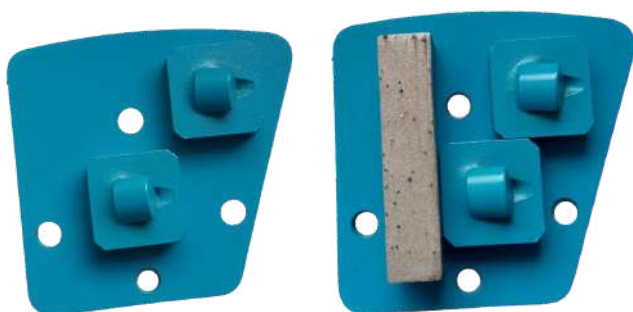
Płytki DIAM9 - do maszyn Bona



SZLIFOWANIE



USUWANIE POWŁOK DO 2 MM



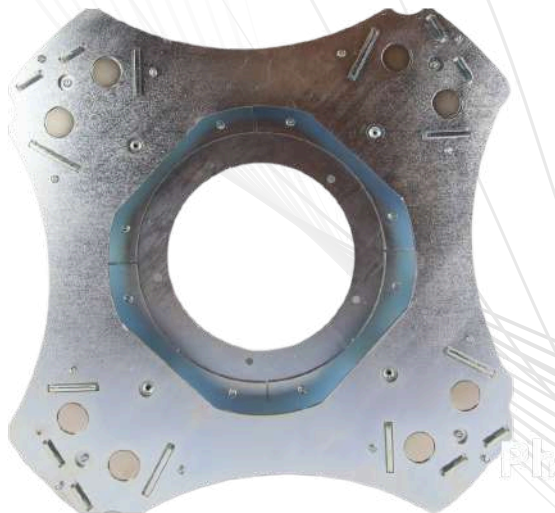
USUWANIE POWŁOK POWYŻEJ 2 MM

| Kolory | Zastosowanie: |
|------------|--------------------------|
| Blue | SH - super miękki beton |
| Orange | VH - bardzo miękki beton |
| Yellow | H - miękki beton |
| Light Grey | M - średni beton |
| Dark Grey | mleczko betonowe |
| Black | S - twardy beton |
| Red | VS - bardzo twardy beton |
| Red | posypka utwardzana |
| Brown | SS - super twardy beton |
| Black | żywica, klej |
| Black | subit |

| Gradacja: |
|-----------|
| #6 |
| #16 |
| #20/25 |
| #30/40 |
| #50/60 |
| #60/80 |
| #100/120 |
| Split |
| PCD |

SZLIFOWANIE MASZyny JEDNOGŁOWICOWE

ADAPTER DIAMTRONIC



Informacje:

- * adapter stalowy fi 400mm
- * mocowania: Columbus, Numatic, Bona, Wolff
- * system mocowania płytek - magnetyczny
- * ilość gniazd pod płytki - 4szt.

Zastosowanie:

- * szlifowanie posadzek
- * maszyny do 65kg



Mocowanie
Columbus



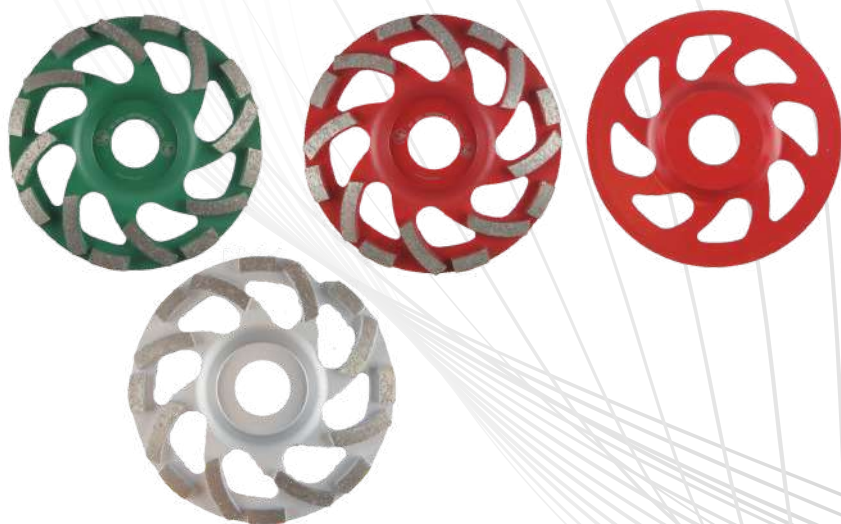
Mocowanie
Numatic



Mocowanie
Bona

TALERZE SZLIFUJĄCE RĘCZNE MASZYNY

TALERZ RGT



Informacje:

- * tarcza szlifująca
- * mocowanie 25mm
- * szlifowanie na sucho lub mokro
- * do maszyn Festool

Zastosowanie:

- * miękkie betony - A (czerwony)
- * średnie betony - M (srebrny)
- * twarde betony - H (zielony)

| Średnica mm | Wysokość segmentu mm | Mocowanie mm | Ilość segmentów |
|----------------|----------------------------|-----------------|--------------------|
| 130 | 6.5 | 25 | 16 |

TALERZE RGT PCD



Informacje:

- * talerz do zdzierania powłok
- * mocowanie 25
- * usuwanie powłok do 2mm - PCD small
- * usuwanie powłok powyżej 2mm - PCD Big
- * zdzieranie na sucho lub mokro
- * do maszyn ręcznych

| Średnica mm | Wysokość segmentu mm | Mocowanie mm | Ilość segmentów |
|----------------|----------------------------|-----------------|--------------------|
| 130 Big | 3 | 25 | 6 |
| 130 small | 3 | 25 | 12 |
| 130 PCD+seg | 3 | 25 | 6+6 |

Zastosowanie:

- * klej
- * żywica, epoxyd
- * subit

TALERZE SZLIFUJĄCE RĘCZNE MASZYNY

TALERZ RG



Informacje:

- * tarcza szlifująca
- * mocowanie RGS Festool
- * szlifowanie na sucho lub mokro
- * do maszyn Festool

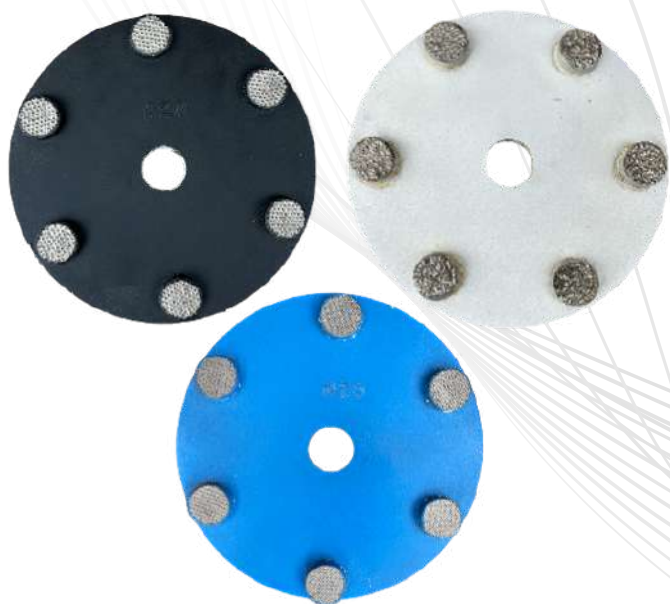
Zastosowanie:

- * miękkie betony - S
- * średnie betony - M
- * twarde betony - H

| Średnica mm | Wysokość segmentu mm | Mocowanie mm | Ilość segmentów |
|----------------|----------------------------|-----------------|--------------------|
| 150 S | 5 | Festool | 6 |
| 150 M | 5 | Festool | 6 |
| 150 H | 5 | Festool | 6 |

SZLIFOWANIE DREWNA MASZYNY GŁOWICOWE

WIPER



Informacje:

- * talerz do szlifowania drewna
- * mocowania: Rzep, Janser
- * usuwanie powłok lakierniczych
- * szlifowanie na sucho
- * do maszyn ręcznych i głowicowych

Zastosowanie:

- * klej
- * żywica, epoxyd
- * lakier

- * szlifowanie zgrubne - etap #20 (czarne)
- * szlifowanie medium - etap #30/40 (srebrne)
- * szlifowanie wykańczające - etap #50/60 (niebieskie)

| Średnica mm | Wysokość segmentu mm | Mocowanie | Ilość segmentów |
|----------------|----------------------------|---------------|--------------------|
| 150 | 3 | Janser / Rzep | 3 |
| 150 | 3 | Janser/Rzep | 6 |
| 180 | 3 | Janser / Rzep | 3 |
| 180 | 3 | Janser / Rzep | 6 |

OSPRZĘT DO SZLIFIEREK JEDNOGŁOWICOWYCH

PAD METALOWY



Informacje:

- * pad metalowy fi 400mm
- * mocowania Polerka 175D, Bona
- * system mocowania - rzep
- * ilość gniazd - 6szt

Zastosowanie:

- * szlifowanie, polerowanie posadzek
- * maszyny do 65kg

PAD PLASTYKOWY



Informacje:

- * pad plastikowy fi 400mm
- * mocowania Polerka 175D, Bona
- * system mocowania - rzep

Zastosowanie:

- * szlifowanie, polerowanie, czyszczenie posadzek
- * maszyny do 65kg

DZIAŁ DROGOWNICTWA



TARCZE DIAMENTOWE PRZECINARKI DROGOWE

EXPERT STANDARD



Informacje:

- * mocowania 22.23, 20, 25.4mm
- * cięcie na sucho lub mokro
- * do przecinarek ręcznych, drogowych

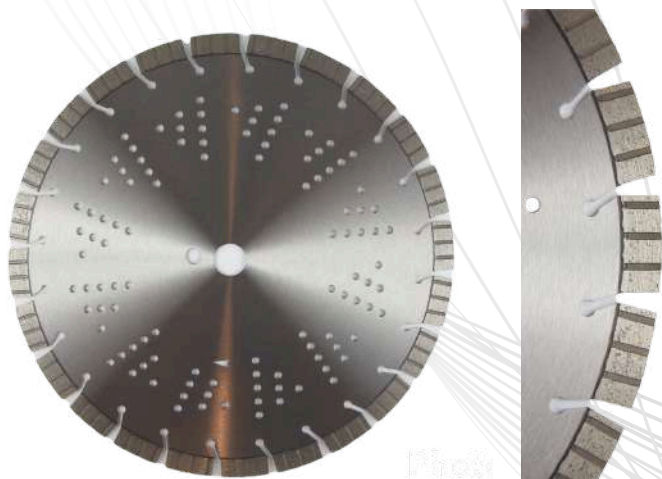
Zastosowanie:

- * beton, beton zbrojony

| Średnica mm | Szerokość segmentu mm | Wysokość segmentu mm | Mocowanie mm | Ilość segmentów |
|----------------|-----------------------------|----------------------------|-----------------|--------------------|
| 115 | 2.4 | 13 | 22.23 | 7 |
| 125 | 2.4 | 13 | 22.23 | 10 |
| 150 | 2.4 | 13 | 22.23 | 12 |
| 180 | 2.6 | 13 | 22.23 | 14 |
| 230 | 2.8 | 15 | 22.23 | 16 |
| 300 | 3.0 | 15 | 25.4 | 20 |
| 350 | 3.2 | 15 | 20/25.4 | 24 |

TARCZE DIAMENTOWE PRZECINARKI DROGOWE

EXPERT PREMIUM



Informacje:

* mocowania 22.23, 20, 25.4mm

* cięcie na sucho lub mokro

* do przecinarek ręcznych, drogowych

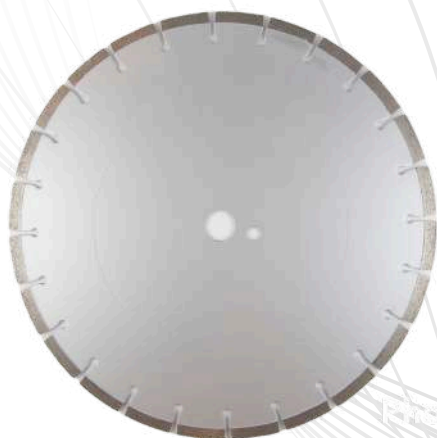
Zastosowanie:

* beton, beton zbrojony

| Średnica mm | Szerokość segmentu mm | Wysokość segmentu mm | Mocowanie mm | Ilość segmentów |
|----------------|-----------------------------|----------------------------|-----------------|--------------------|
| 115 | 2.4 | 10/12 | 22.23 | 9 |
| 125 | 2.4 | 10/12 | 22.23 | 10 |
| 150 | 2.4 | 10/12 | 22.23 | 12 |
| 180 | 2.6 | 10/12 | 22.23 | 14 |
| 230 | 2.8 | 10/12 | 22.23 | 16 |
| 300 | 3.0 | 10/12 | 25.4 | 20 |
| 350 | 3.2 | 10/12 | 20/25.4 | 24 |
| 400 | 3.4 | 10/12 | 25.4 | 28 |
| 450 | 3.4 | 10/12 | 25.4 | 30 |
| 500 | 3.6 | 10/12 | 25.4 | 33 |
| 600 | 4.0 | 10/12 | 25.4 | 48 |

TARCZE DIAMENTOWE PRZECINARKI DROGOWE

BETON PREMIUM



Informacje:

* mocowania 22.23, 20,
25.4mm

* cięcie na sucho lub mokro

* do przecinarek ręcznych,
drogowych

Zastosowanie:

* beton, beton zbrojony

| Średnica mm | Szerokość segmentu mm | Wysokość segmentu mm | Mocowanie mm | Ilość segmentów |
|----------------|-----------------------------|----------------------------|-----------------|--------------------|
| 300 | 3.0 | 10 | 25.4 | 20 |
| 350 | 3.2 | 10 | 25.4/20 | 24 |
| 400 | 3.4 | 10 | 25.4 | 28 |
| 450 | 3.4 | 10 | 25.4 | 30 |
| 500 | 3.6 | 10 | 25.4 | 33 |
| 600 | 4.0 | 10 | 25.4 | 48 |
| 700 | 4.2 | 10 | 25.4 | 44 |
| 800 | 4.4 | 10 | 25.4/60 | 48 |

TARCZE DIAMENTOWE PRZECINARKI DROGOWE

PLATINIUM



Informacje:

* mocowania 22.23, 20, 25.4mm

* cięcie na sucho lub mokro

* do przecinarek ręcznych, drogowych

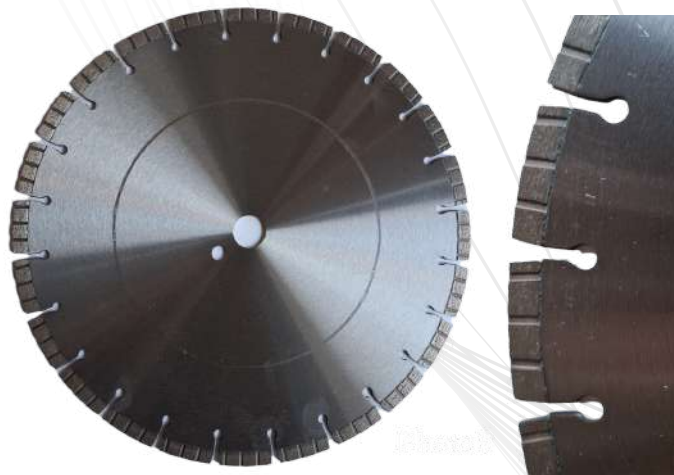
Zastosowanie:

* beton, beton mocno zbrojony

| Średnica mm | Szerokość segmentu mm | Wysokość segmentu mm | Mocowanie mm | Ilość segmentów |
|----------------|-----------------------------|----------------------------|-----------------|--------------------|
| 125 | 2.4 | 12 | 22.23 | 10 |
| 150 | 2.4 | 12 | 22.23 | 12 |
| 180 | 2.4 | 12 | 22.23 | 14 |
| 230 | 2.6 | 15 | 22.23 | 16 |
| 300 | 2.8 | 15 | 25.4 | 20 |
| 350 | 3.0 | 15 | 20/25.4 | 24 |
| 400 | 3.2 | 15 | 25.4 | 28 |
| 450 | 3.4 | 15 | 25.4 | 30 |
| 500 | 3.6 | 15 | 25.4 | 33 |
| 600 | 4.0 | 15 | 25.4 | 48 |

TARCZE DIAMENTOWE PRZECINARKI STOLIKOWE

TABLE GOLD



Informacje:

- * mocowanie 25.4mm
- * segment Turbo
- * cięcie na sucho lub mokro
- * do przecinarek stolikowych
- * **średnice 650-900mm przeznaczone są do silikatu, porotermu oraz mat. Ogólnobudowlanych**

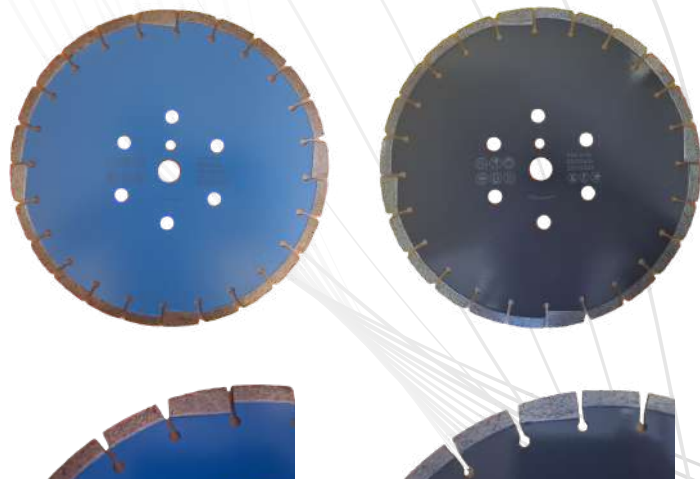
Zastosowanie:

- * beton, beton zbrojony
- * materiały ogniotrwałe

| Średnica mm | Szerokość segmentu mm | Wysokość segmentu mm | Mocowanie mm | Ilość segmentów |
|----------------|-----------------------------|----------------------------|-----------------|--------------------|
| 300 | 2.8 | 10 | 25.4 | 21 |
| 350 | 3.0 | 10 | 25.4 | 24 |
| 400 | 3.0 | 10 | 25.4 | 27 |
| 450 | 3.6 | 10 | 25.4 | 30 |
| 500 | 3.6 | 10 | 25.4 | 33 |
| 600 | 4.0 | 10 | 25.4 | 40 |
| 650 | 4.5 | 12 | 60 | 38 |
| 700 | 4.5 | 12 | 60 | 42 |
| 900 | 5.0 | 12 | 60 | 54 |

TARCZE DIAMENTOWE PRZECINARKI STOLIKOWE

ASFALT P6/P8



Informacje:

- * mocowanie 25.4mm
- * cięcie na sucho lub mokro
- * do przecinarek drogowych

Zastosowanie:

- * beton, beton zbrojony

| Średnica mm | Szerokość segmentu mm | Wysokość segmentu mm | Mocowanie mm | Ilość segmentów | Rodzaj tarczy |
|----------------|-----------------------------|----------------------------|-----------------|--------------------|------------------|
| 230 | 2.4 | 10 | 22.23 | 15 | P6 |
| 300 | 3.0 | 12 | 25.4 | 30 | P6 |
| 350 | 3.2 | 12 | 25.4 | 36 | P6/P8 |
| 400 | 3.4 | 12 | 25.4 | 42 | P6/P8 |
| 450 | 3.4 | 12 | 25.4 | 48 | P6/P8 |
| 500 | 3.6 | 12 | 25.4 | 52 | P6 |
| 600 | 4.0 | 10 | 25.4 | 64 | P6 |

TARCZE DIAMENTOWE PRZECINARKI STOLIKOWE

DIAM-X



Informacje:

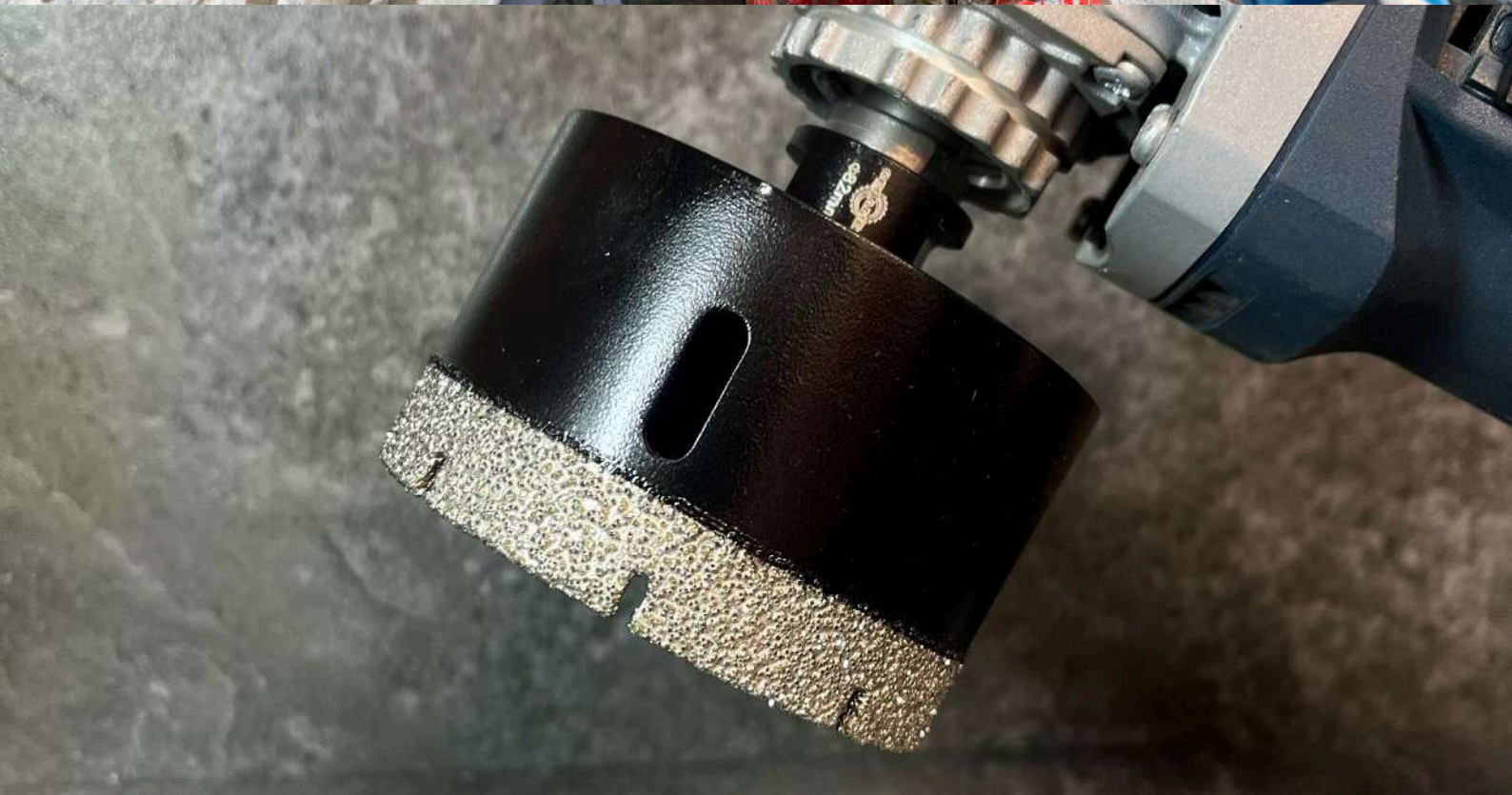
- * mocowania 25.4mm
- * cięcie na sucho lub mokro
- * do przecinarek ręcznych, drogowych

Zastosowanie:

- * stal, tworzywa sztuczne, beton, guma, drewno

| Średnica mm | Szerokość segmentu mm | Wysokość segmentu mm | Mocowanie mm | Ilość segmentów |
|----------------|-----------------------------|----------------------------|-----------------|--------------------|
| 125 | 2.4 | 3 | 22.23 | 32 |
| 150 | 2.4 | 3 | 22.23 | 32 |
| 180 | 2.4 | 3 | 22.23 | 40 |
| 230 | 2.4 | 3 | 22.23 | 48 |
| 300 | 3.0 | 3 | 25.4 | 21 |
| 350 | 3.2 | 3 | 20/25.4 | 24 |
| 400 | 3.2 | 3 | 25.4 | 28 |

WIERTŁA



WIERTŁA KORONOWE

WIERTNICE

KLASA STANDARD I PREMIUM

Dostępne wiertła
w długościach: 400, 450, 600, 1000, 2000mm

Informacje:

- * możliwość regeneracji wiertel
- * wiertła koronowe (rurowe)
- * mocowania 1/2", 1 1/4", Gölz, Hilti
- * wiercenie na mokro
- * do wiertnic

| Średnica mm | Ilość segmentów | Długość robocza |
|-------------|-----------------|-----------------|
| 10 | Ring | 400 |
| 12 | Ring | 400 |
| 14 | Ring | 400 |
| 15 | Ring | 400 |
| 16 | Ring | 400 |
| 18 | Ring | 400 |
| 20 | Ring | 400 |
| 22 | Ring | 400 |
| 24 | Ring | 400 |
| 25 | Ring | 400 |
| 26 | Ring | 400 |
| 28 | Ring | 400 |
| 30 | Ring | 400 |
| 32 | Ring | 400 |
| 35 | Ring | 400 |
| 36 | Ring | 400 |
| 38 | Ring | 400 |
| 40 | 4 | 450 |
| 42 | 4 | 450 |
| 45 | 5 | 450 |
| 46 | 4 | 450 |
| 52 | 5 | 450 |

| Średnica mm | Ilość segmentów | Długość robocza |
|-------------|-----------------|-----------------|
| 57 | 5 | 450 |
| 62 | 6 | 450 |
| 67 | 6 | 450 |
| 72 | 6 | 450 |
| 82 | 7 | 450 |
| 87 | 7 | 450 |
| 92 | 8 | 450 |
| 102 | 9 | 450 |
| 107 | 9 | 450 |
| 112 | 10 | 450 |
| 117 | 10 | 450 |
| 122 | 10 | 450 |
| 128 | 10 | 450 |
| 132 | 11 | 450 |
| 137 | 11 | 450 |
| 142 | 12 | 450 |
| 152 | 12 | 450 |
| 158 | 12 | 450 |
| 162 | 12 | 450 |
| 172 | 13 | 450 |
| 182 | 14 | 450 |
| 186 | 14 | 450 |
| 192 | 14 | 450 |

Zastosowanie:
* żelbet
* kręgi betonowe
* asfalt



WIERTŁA KORONOWE WIERTNICE

KLASA STANDARD I PREMIUM

Dostępne wiertła
w długościach: 400, 450, 600, 1000, 2000mm

Informacje:

- * możliwość regeneracji wiertel
- * wiertła koronowe (rurowe)
- * mocowania 1/2", 1 1/4", Gölz, Hilti
- * wiercenie na mokro
- * do wiertnic

Zastosowanie:
* żelbet
* kręgi betonowe
* asfalt



| Średnica mm | Ilość segmentów | Długość robocza | Średnica mm | Ilość segmentów | Długość robocza |
|-------------|-----------------|-----------------|-------------|-----------------|-----------------|
| 200 | 15 | 450 | 390 | 24 | 450 |
| 210 | 15 | 450 | 400 | 26 | 450 |
| 220 | 15 | 450 | 420 | 26 | 450 |
| 225 | 16 | 450 | 426 | 26 | 450 |
| 230 | 16 | 450 | 450 | 26 | 450 |
| 240 | 16 | 450 | 470 | 26 | 450 |
| 250 | 18 | 450 | 500 | 30 | 450 |
| 260 | 18 | 450 | 526 | 30 | 450 |
| 270 | 18 | 450 | 550 | 30 | 450 |
| 276 | 18 | 450 | 600 | 32 | 450 |
| 280 | 18 | 450 | 620 | 32 | 450 |
| 290 | 18 | 450 | 650 | 32 | 450 |
| 300 | 20 | 450 | 700 | 34 | 450 |
| 305 | 20 | 450 | 750 | 40 | 450 |
| 310 | 20 | 450 | 800 | 44 | 450 |
| 320 | 20 | 450 | 850 | 46 | 450 |
| 330 | 20 | 450 | 900 | 50 | 450 |
| 340 | 20 | 450 | 950 | 52 | 450 |
| 350 | 22 | 450 | 1000 | 54 | 450 |
| 360 | 24 | 450 | 1050 | 56 | 450 |
| 370 | 24 | 450 | 1100 | 60 | 450 |
| 380 | 24 | 450 | 1200 | 65 | 450 |
| | | | 1300 | 70 | 450 |

WIERTŁA KORONOWE

WIERTŁA POD PUSZKĘ



| Średnica mm | Ilość seg. | dł. Robocza |
|----------------|------------|-------------|
| 57 | 4 | 80 |
| 68 | 4 | 80 |
| 82 | 5 | 80 |

Adapter SDS+ x M16 z pilotem

Adapter 6-kąt x M16 z pilotem

WIERTŁA KORONOWE

OSPRZĘT DO WIERCENIA

Przedłużka ½" L=100 mm okrągła

Przedłużka ½" L=200 mm okrągła

Przedłużka ½" L=300 mm okrągła

Przedłużka ½" L=400 mm okrągła

Przedłużka ½" L=500 mm okrągła

Przedłużka S 1 1/4" L=100 mm sześciokątna

Przedłużka S 1 1/4" L=200 mm sześciokątna

Przedłużka S 1 1/4" L=300 mm sześciokątna

Przedłużka S 1 1/4" L=400 mm sześciokątna

Przedłużka S 1 1/4" L=500 mm sześciokątna

Przedłużka S ALU 1 1/4" L=500mm aluminiowa sześciokątna

Adapter 1 1/4" x 1/2" mufa x mufa

Adapter 1/2" x 1 1/4" czop x czop

Adapter 1 1/4" x 3-Loch mufa x Gólc

Adapter 3-Loch x 1 1/4" Gólc x czop

Adapter 1 1/4" x M16 mufa x czop

Adapter BI x 1 1/4" / 1/2" BI x czop/mufa

Adapter BL x 1 1/4" / 1/2" BL x czop/mufa

Adapter BU x 1 1/4" / 1/2" BU x czop/mufa

Adapter BI x 1 1/4" / 1/2" M BI x czop/mufa (monolit)

Adapter H x 1 1/4" mufa x czop

Adapter H x 1 1/4" / 1/2" mufa x czop/mufa

Adapter 1 1/4" x H mufa x czop

Adapter SDS+ z pilotem SDS+ x M16 czop

Adapter SDSmax x M16

Adapter 6-kąt x M16 z pilotem

Adapter SDS+ x 1 1/4" SDS+ x czop

Adapter SDS+ x 1 1/4" 1/2" SDS+ x czop/mufa (monolit)

Adapter SDS+ x 1/2" SDS+ x mufa

Adapter SDSmax x 1 1/4" SDSmax x czop

Adapter SDSmax x 1 1/4" 1/2" SDSmax x czop/mufa (monolit)

Adapter M16 x 1 1/4" mufa x czop

Flansza 1 1/4" mufa x 6 śrub

WIERTŁA KORONOWE

WIERTŁA CERAMEX

| średnica mm | mocowanie |
|----------------|---------------|
| 5 | M14/HEX1/HEX2 |
| 6 | M14/HEX1/HEX2 |
| 8 | M14/HEX1/HEX2 |
| 10 | M14/HEX1/HEX2 |
| 12 | M14 |
| 13 | M14 |
| 14 | M14 |
| 15 | M14 |
| 16 | M14 |
| 18 | M14 |
| 20 | M14 |
| 22 | M14 |
| 25 | M14 |
| 30 | M14 |
| 32 | M14 |
| 35 | M14 |
| 40 | M14 |
| 42 | M14 |
| 50 | M14 |
| 55 | M14 |
| 68 | M14 |
| 82 | M14 |
| 102 | M14 |



MOCOWANIE M14 - SZLIFIERKA KĄTOWA
MOCOWANIE HEX - WIERTARKA

SERWIS MASZYN

W ramach firmy utworzyliśmy również dział serwisu maszyn. Prowadzimy diagnostykę, która ma na celu sprawdzenie przyczyn awarii oraz stanu uszkodzeń technicznych.

W dalszej kolejności dążymy do naprawy, mając na uwadze przeprowadzenie wszelkich działań w taki sposób, aby zagwarantować trwałość i wydajność naprawionego sprzętu.

Maszyny poddajemy ostatecznie kontroli sprawności i dopiero po jej pozytywnym przejściu przekazujemy właścicielom.

Dział usług serwisowych, zajmuje się również przeglądami pogwarancyjnymi. Oferujemy bieżący przegląd maszyn m.in. wymianę filtrów i olejów. Z doświadczenia wiemy, że wielu właścicieli sprzętu czynności te uważa za zbędny wydatek.

Wielokrotnie jednak spotykaliśmy się z koniecznością usunięcia awarii sprzętu, której można było uniknąć, gdyby urządzenie było poddawane regularnym przeglądom. Odpowiednio wczesne wykrycie usterki ogranicza koszty, czas naprawy i wydłuża okres użytkowania sprzętu.

Dodatkowo w naszej ofercie dostępne są również części zamienne oraz maszyny używane.

